

EVENO

Les éléments de votre Confort

A StellaGroup Company

Stella | **Advanced
Technology®**

INSTRUCTIONS DE SECURITE IMPORTANTES.

- Ne pas laisser les enfants jouer avec les dispositifs de commande fixes
- Tenir la télécommande hors de portée des enfants.

Cet appareil peut être utilisé par des enfants âgés d'au moins 8 ans et par des personnes ayant des capacités physiques, sensorielles ou mentales réduites ou dénuées d'expérience ou de connaissance, s'ils (si elles) sont correctement surveillé(e)s ou si des instructions relatives à l'utilisation de l'appareil en toute sécurité leur ont été données et si les risques encourus ont été appréhendés.

Les enfants ne doivent pas jouer avec l'appareil. Le nettoyage et l'entretien par l'utilisateur ne doivent pas être effectués par des enfants sans surveillance.

MISE EN GARDE : La motorisation doit être déconnectée de sa source d'alimentation durant le nettoyage, la maintenance et lors du remplacement des pièces. Avant installation, enlever et mettre hors service tout ce qui n'est pas nécessaire au fonctionnement motorisé.

- Ce moteur doit être installé et réglé par un installateur qualifié auquel ces instructions sont dédiées.
- Surveiller le volet pendant qu'il est en mouvement et éloigner les personnes jusqu'à ce qu'il soit complètement fermé.
- Les dispositifs de commande fixes doivent être installés visiblement.
- Un dispositif de coupure omnipolaire approprié doit être installé en amont dans l'installation électrique selon les règles de câblage.
- Le couple et la durée de fonctionnement doivent être compatibles avec les caractéristiques du produit porteur.
- Pour tous les composants non fournis et nécessaires au bon fonctionnement de la motorisation, veuillez vous référer au catalogue
- Si la motorisation est utilisée en extérieur, installer le câble dans un conduit résistant aux UV, par exemple sous goulotte. Le câble d'alimentation ne peut pas être remplacé.

Si le câble est endommagé, il convient de mettre l'appareil au rebut.

- L'organe de manœuvre d'un interrupteur sans verrouillage doit être en vue directe de la partie entraînée, mais éloigné des parties mobiles. Il doit être installé à une hauteur minimale de 1,5 m et ne doit pas être accessible au public
- Installer l'organe de manœuvre du dispositif de dépannage manuel à une hauteur inférieure à 1,80 m.
- Vérifier fréquemment l'installation pour déceler tous signes d'usure ou de détérioration des câbles. Ne pas utiliser l'appareil si une réparation ou un réglage sont nécessaires.
- Pour les fermetures qui peuvent être manœuvrées hors de vue du tablier, l'utilisateur doit prendre les mesures nécessaires pour empêcher toute manœuvre de la fermeture pendant les opérations d'entretien (nettoyage des vitres). Lpa ≤ 70 dB(A)

CE

Vous rencontrez un problème?
Consulter SOS programmation
www.sos-programmation.com



FR
Cet appareil,
ses accessoires,
piles et cordons
se recyclent

À DÉPOSER
EN MAGASIN



OU

À DÉPOSER
EN DÉCHÈTERIE



Points de collecte sur www.quefairedemesdechets.fr

En cas de besoin appelez le **ALLO EVENO**

0 800 560 006

**Service & appel
gratuits**

Notice de remplacement moteur Store Vertical Stylbio Zip

- 1) Sur la tôle avant, dévisser les 2 vis.

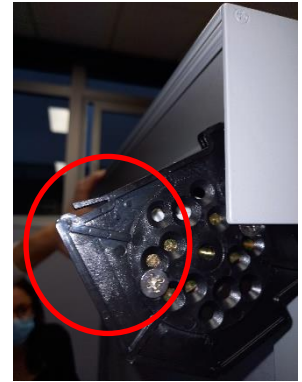
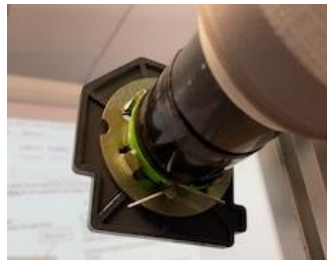
Positionner vos mains sur la partie basse de la tôle, faire un mouvement circulaire vers le bas pour déclipper et la sortir.

- 2) A l'aide d'un tournevis, déclipper les ergots sur les tiroirs pour pouvoir sortir l'axe.

- 3) Côté moteur, dévisser les 2 vis sur le tiroir.

Enlever le tiroir pour avoir accès à la tête du moteur.

- 4) Sur la tête moteur, enlever la goupille fendue.



- 5) Déclipper l'adaptation et sortir le moteur.

- 6) Mettre le nouveau moteur dans l'axe.

- 7) Remettre l'adaptation du moteur.



- 8) Refixer le tiroir avec les 2 vis.

- 9) Repositionner l'axe et les tiroirs dans le caisson en prenant soin de mettre les ergots vers le haut.

Reclipper grâce aux ergots.

- 10) Refixer la face avant en l'insérant vers le haut puis la clipper en partie basse. Remettre les 2 vis.

- 11) Régler les fins de courses : aller sur PROFA DEP Mon Store ne s'arrête pas au bon endroit.

