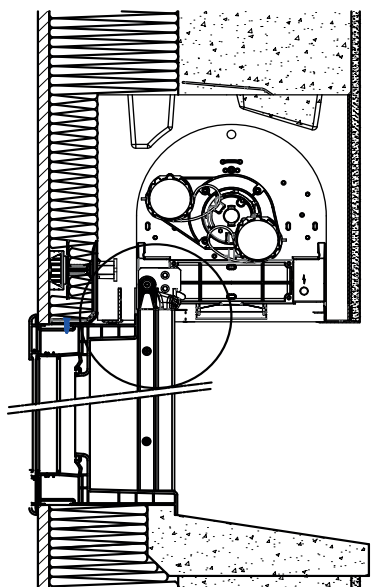
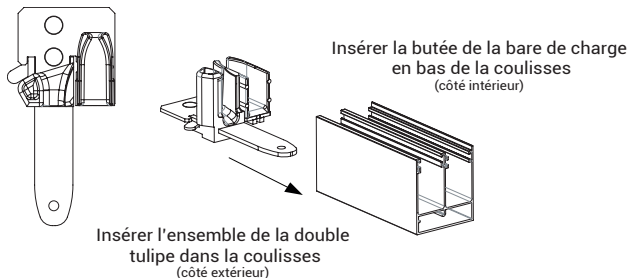
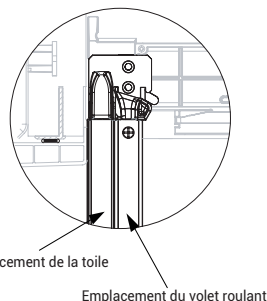


1 Mise en place des coulisses

Préparation des coulisses :



!
La coulisse doit dépasser de 15 mm par rapport à la cote tableau.

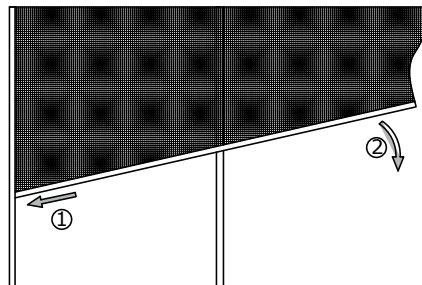


Mettre une vis dans chaque perçage des coulisses

(la première en haut de la coulisses a l'emplacement du volet et les suivantes dans l'emplacement de la toile).

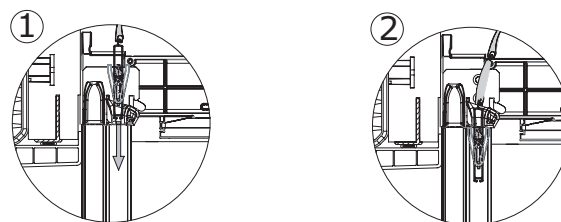
Les coulisses doivent être impérativement positionnées au plus près de la paroi intérieure du coffre.
(Côté toile à l'intérieur de coffre).

2 Mise en place de la barre de charge



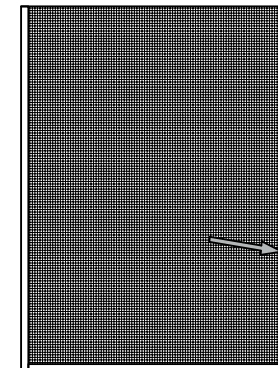
Il faudra régler la fin de course basse du moteur uniquement lors de la dernière étape.

3 Mise en place de la lame finale



Mettre en place la lame finale du volet roulant dans les coulisses en appuyant fortement sur la partie tulipe

4 Recentrage de la toile si nécessaire



Dans le cas d'un mauvais centrage du store par rapport à la cote tableau :
La toile est munie d'une bande magnétique en partie haute. Dérouler la totalité de la toile afin de pouvoir faire glisser cette bande pour améliorer le centrage.

5 Réglage des fins de courses moteurs



La barre de charge ne doit pas toucher le sol.

Il faudra régler la fin de course basse du moteur :
Se référer à la notice de réglage du moteur.

CE



Vous rencontrez un problème?
Consulter SOS programmation
www.sos-programmation.com



En cas de besoin appelez le ALLO EVENO

0 800 560 006 Service à appel gratuits