

Porte de garage

EVENO



SECTIONNELLE
PLAFOND

SECTIONNELLE
LATÉRALE

ROL
(À ENROULEMENT)

EVENO

Les éléments de votre Confort

Sommaire

Présentation

Eveno	■ Présentation Eveno Fermetures	p 3
	■ RSE : Eveno s'engage	p 4-5
	■ Une entreprise orientée services	p 6-7
	■ Garanties et services Eveno s'engage	p 8-9
	■ Flash sur les Gammes produits	p 10-11
	■ Galerie	p 12
■ Calyps'Home télécommande nouvelle génération	p 13	

Sectionnelles Plafond et Latérale

Sectionnelle Plafond à ressorts latéraux	■ Présentation	p 14
	■ Zoom technique	p 15
	■ Le Portillon	p 16-17

Sectionnelle Latérale	■ Présentation	p 18
	■ Zoom technique	p 19
	■ Le Portillon	p 20-21

Personnalisation	■ Les Panneaux et Nuanciers	p 22-23
	■ Les Décors Eveno et compatibles	p 24-25
	■ Les Hublots Alu brossé et PVC	p 26-27
	■ La Visio-panoramique	p 28
	■ Les Accessoires et les Options	p 32-33

Les Gammes Sectionnelles

■ La Gamme Éco	p 34
■ La Gamme Standard	p 35
■ La Gamme Prémontée	p 36
■ Les Gammes Sur-mesure	p 37

Les ROL

ROL	■ Présentation	p 38-39
	■ Zoom technique	p 40-41
	■ Les Options	p 42
	■ Galerie	p 43

■ Aide à la Prise de Cotes	p 44-45
■ La Norme NF	p 46
■ Les Annexes	p 46-47
■ Les Secteurs commerciaux	p 48-49

Entreprise de dimension nationale, **Eveno Fermetures** est spécialisée dans les **produits innovants**.

Son identité et ses valeurs sont fondées sur l'implication de tous ses collaborateurs à apporter des réponses originales et adaptées aux attentes du client.

Eveno Fermetures partage avec ses partenaires la convivialité et le respect qui animent l'ensemble de ses équipes.

Eveno est reconnue par l'ensemble du marché pour la conception de ses coffres tunnels et demi-linteau à hautes performances thermiques et structurelles.

En quelques chiffres !

- Une implantation 100% bretonne :
Siège social et usine à Ploemeur près de Lorient dans le Morbihan
- 210 salariés
- Une fabrication 100 % française
- 21.000 m² de surface de production
- Plus de 1 300 volets roulants par jour



Conception et fabrication FRANÇAISE





*Les déchets d'aujourd'hui
seront les matières
premières de demain*



1 | Eco-responsabilité

Afin de réduire son empreinte carbone, Eveno Fermetures met en place tout au long du cycle de vie de ses produits :

La collecte et le recyclage de l'ensemble des déchets de l'entreprise (production et administratif) sur une année cela représente 1241 tonnes de déchets qui seront valorisés et autant d'économie de matières premières pour notre planète.

Mais aussi gobelets à café et mégots de cigarette. Ces 2 derniers déchets font l'objet d'un programme de recherche et développement en lien avec l'Université de Bretagne Sud afin de pouvoir très prochainement les valoriser et les intégrer dans certaines de nos pièces plastiques.

Adhérent et centre de collecte Ecosystem, Eveno Fermetures recycle tous les Déchets d'Équipements Électriques et Electroniques (DEEE) tel que moteurs de volets roulants, armoires et points de commandes en fin de vie que nous collectons dans le cadre de nos interventions SAV (environ 440 kg par an).

Eveno Fermetures a atteint la première étape (Objectif 30%) de son programme de décarbonation de ses produits :

- 30% du polyol utilisé dans nos coffres tunnels Gao et Perfecto est issu de matière premières bio-sourcées
- 30% du volume total des matières plastiques utilisées dans les produits Eveno Fermetures est issu de matières régénérées.



2 Engagement auprès de la société civile

Eveno Fermetures est partenaire :

- **Du fond de Dotation de Kerpape**
Notre objectif est de créer du lien avec le handicap physique. Convention de mécénat de 10 000 € par an sur 3 ans.
- **Des Restos du Cœur**
Les salariés d'Eveno Fermetures ont récolté la somme de 7140 € qui ont été reversés aux Restos du Cœur de Lorient.
- **Du festival de musique Saumon à Pont Scorff**
Eveno fournit des Eco Cup évitant ainsi l'utilisation de gobelets en plastique jetable.
Distribution également en interne dans l'entreprise.
- **De la mission locale - Kart'emplois et Libre emplois**
Notre objectif est de créer du lien entre notre entreprise et les jeunes Lorientais en réinsertion.



Nos solutions confort connecté facilitent la vie quotidienne des personnes en situation de handicap

Un mode de transport écologique et économique



3 Eveno souhaite être une entreprise ou il fait bon vivre

Eveno a mis en place plusieurs actions afin d'améliorer le bien-être de ses salariés sur le lieu de travail :

- 5 vélos électriques gratuitement mis à disposition des salariés afin de faciliter les déplacements urbains
- Une prime de mobilité durable versée mensuellement aux salariés venant en vélo sur leur lieu de travail.
- 2 bornes de rechargement pour les voitures électriques gratuitement mises à disposition pour nos salariés, fournisseurs et clients.
- Plantation d'un verger partagé avec une plantation d'arbres fruitiers, un potager ainsi que des ruches sont en cours d'implantation.
- Création d'une nouvelle zone de détente pour la pause méridienne.
- Mise en place de séances de « réveil musculaire » pour limiter les risques de blessures dans les ateliers.

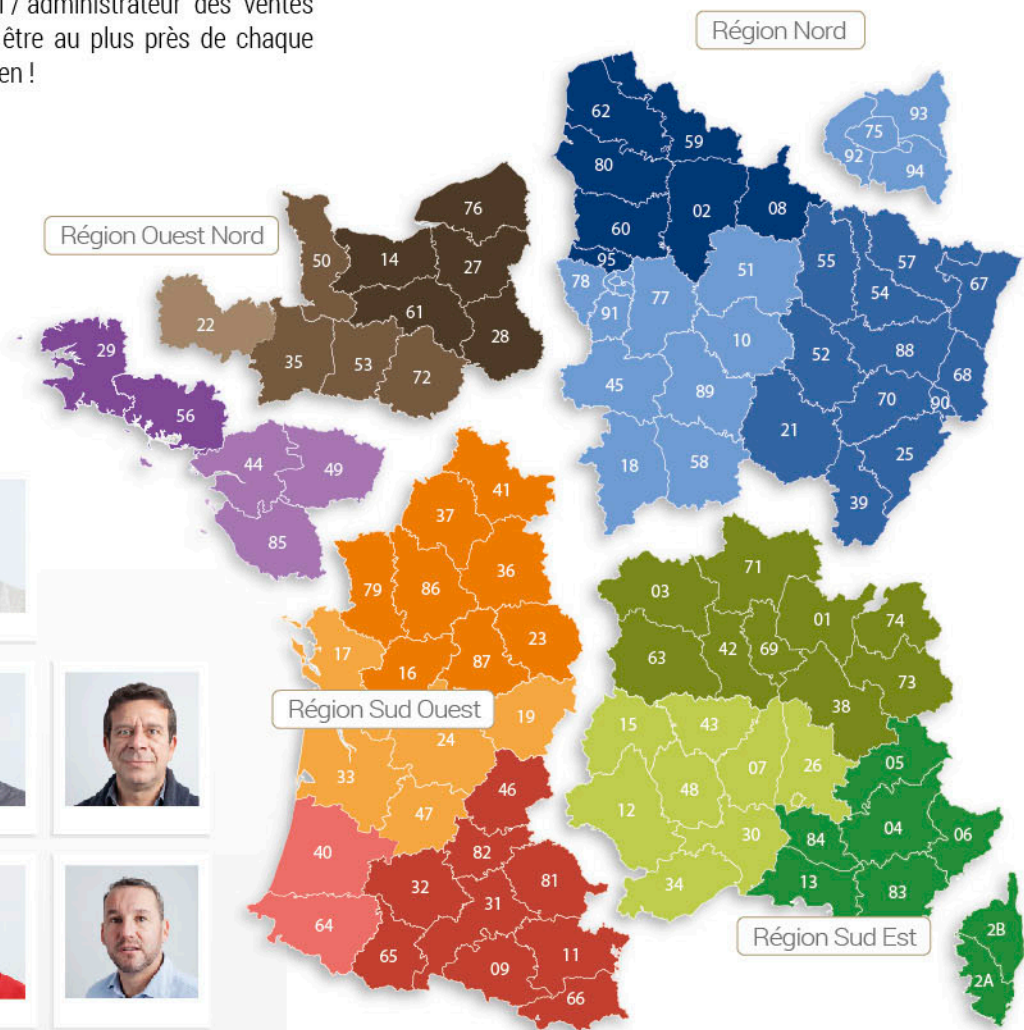
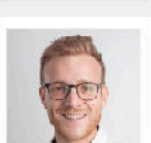
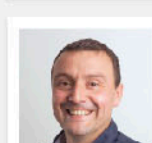
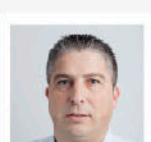
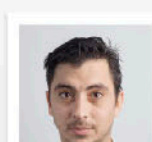


Eveno, des réponses originales adaptées à toutes vos attentes

Eveno, une entreprise orientée services

• Des binômes dédiés

16 binômes commercial / administrateur des ventes partout en France pour être au plus près de chaque point de vente au quotidien !



• Des livraisons hebdomadaires à jour fixe garanties

Eveno Fermetures possède une flotte de 11 semi-remorques assurant la livraison des volets et portes de garage une fois par semaine dans les points de ventes partenaires.



• **Une gamme complète d'outils d'aide à la vente**

Des mallettes produits, des maquettes, des totems et de la documentation mises à disposition de vos équipes et de vos showrooms pour faciliter vos ventes.

• **Une hotline spécifique**

EVENO PRO

N°Cristal 09 69 391 950

APPEL NON SURTAXE

Le pro entièrement gratuit même si appel depuis un portable

• **24h/24**

Pour simplifier vos recherches, connectez-vous sur **www.eveno-fermetures.com** :

- Recherche par produits ou par projets
- Fiches techniques et catalogues produits
- Nos services et conseils
- Rechercher des notices produits ou des avis techniques
- Le SOS programmation, vous auto-depanner
- Activer sa garantie
- Déclarer une demande d'intervention



Rejoignez-nous aussi sur Twitter



Fière et confiante dans les produits



Eveno une garantie 5 ans pièces, main d'œuvre et déplacement



COFFRE

Garantie 10 ans
sur les coffres



PIECES
MAIN D'ŒUVRE
DEPLACEMENT

Garantie 5 ans
pièces, main d'œuvre et déplacement.



• S'enregistrer en ligne pour tirer pleinement partie de sa garantie !

Dès la réception de son chantier, le consommateur enregistre le numéro de garantie de ses produits sur le site* : www.garantie-5ans.com.

Suite à cet enregistrement, nous lui envoyons un certificat attestant la prise en compte de sa garantie à partir de cet instant, et précisant au jour près la date de fin de garantie.

• Pour simplifier ses demandes d'interventions SAV

Le site www.garantie-5ans.com est aussi un lien direct vers notre usine et notre service SAV.

En répondant au questionnaire préliminaire, le consommateur s'assure de notre part d'une réponse personnalisée et de qualité.

Suite à sa demande formulée en ligne, il reçoit un accusé de prise en charge avec une date prévisionnelle d'intervention de notre équipe.

* Article extrait de nos CGV 2020 :

- Si le consommateur final s'enregistre, en ligne, auprès des services d'EVENO dans un délai de 11 mois à compter de sa propre acquisition du produit (date de la facture) : la durée de la garantie commerciale commencera à courir à compter de cette date d'enregistrement en ligne,
- Si le consommateur final ne s'enregistre pas en ligne ou s'enregistre après les 11 mois cités ci-dessus : la durée de la garantie commencera à courir à compter de la date de la saisie de la commande initiale du client.

www.garantie-5ans.com

EVENO

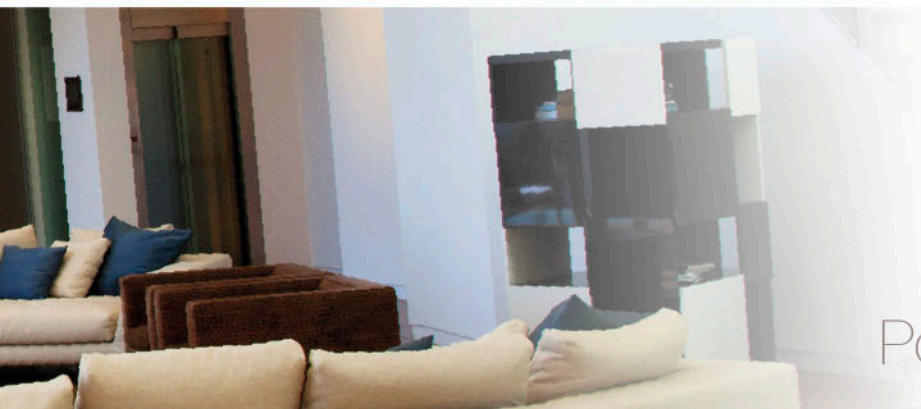
Cette garantie est couplée
à un nouveau service web :

www.garantie-5ans.com

Enregistrement de garantie
+
demande d'intervention
SAV online

qu'elle fabrique, Eveno s'engage

Garanties et services : Eveno s'engage



Coffres
BSO
Volets roulants
Portes de garage

Des services associés à la garantie Eveno

- **Des techniciens Eveno dédiés au service après-vente**

Une équipe de 15 techniciens assure le service après-vente des produits de notre gamme. Ils interviennent sur toute la France dans les meilleurs délais.



- **Une hotline spécifique**

ALLO EVENO

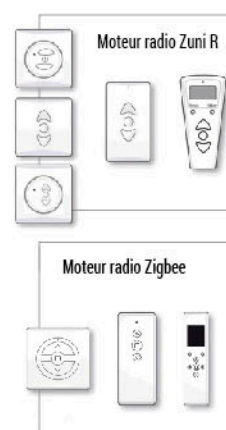
0 800 560 006

Service & appel gratuits

Le grand public (entièrement gratuit depuis un poste fixe)

- **Un applicatif web d'auto-dépannage :**

www.sos-programmation.com



Eveno Fermetures a mis en place un **applicatif web d'auto-dépannage** en pas à pas pour tous problèmes que vous pourriez rencontrer avec le fonctionnement de vos volets roulants ou porte de garage.

Disponible (24h/24h et 7j/7j) il suffit de vous laisser guider sans attendre l'intervention d'un technicien.

Utilisable depuis un smartphone, une tablette, un ordinateur, retrouvez la procédure pour créer un raccourci du SOS-programmation sur Android et Iphone :

eveno-fermetures.com/nos-services/vous-auto-depanner/



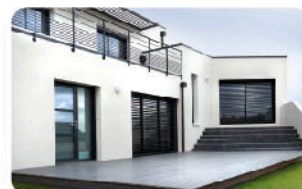
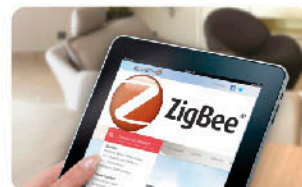
EVENŌ

Les éléments de votre Confort



Coffres Tunnels & Demi-linteau
Volets Tradi & Rénovation
Brise Soleil Orientable
Blocs Baies
Portes de garage
Services

Eveno Fermetures est un fabricant de volets roulants, brise-soleil orientables et portes de garage, ayant la particularité unique sur le marché, de fabriquer pour le segment du neuf ses propres enveloppes (coffres tunnels Gao et Perfecto) reconnues par l'ensemble du marché comme techniques et performantes. Elle est implantée près de Lorient et se compose de 210 salariés, pour une capacité de plus de 1300 volets roulants par jour.



Habitations Neuves

Volets Roulants & BSO



Maison Traditionnelle
et Contemporaine



Maison ITE Isolation Thermique
par l'Extérieur



Maison Bois

Rénovation Extensions

Volets Roulants & BSO



Maison Traditionnelle
et Contemporaine



Maison ITE Isolation Thermique
par l'Extérieur



Extension en Bois

Blocs Baies

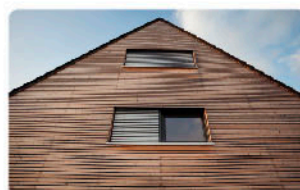
Volets Roulants & BSO



Petit Collectif



Maison Traditionnelle



Maison Bois

Portes de Garage

Plafond, latérale & ROL



Sectionnelle Plafond



Sectionnelles Latérale



À enroulement ROL



Panneaux sans rainure
Lisse 7016 - Décor Aloeé



RDL
Noir 2100 Fine structure



Sectionnelle latérale - Panneaux
Lisses 9016 - Hublots alu brossé ronds



A enroulement ROL
Blanc

Calyps'HOME

la télécommande **nouvelle génération**

offrant encore plus de possibilités...



- Création de groupes d'équipements
- Gestion à distance de vos équipements
- Programmation de scénario ou programmation horaire
- Service météo
- Gestion par capteurs de température ou de luminosité

- Un **écran plus grand** de votre choix : smartphone, tablette ou PC
- Nombre de canaux et d'horloges : **illimité**
- **Retour d'informations** par notifications sur smartphone
- **Utilisation à l'extérieur** et en illimité
- Création des **favoris**
- **Commande de tous les produits de la fermeture** : portail, porte de garage, volets roulants, BSO

Calyps'HOME est dédiée à notre cœur de métier...

L'univers des essentiels

Volets roulants	Brise Soleil Orientable	Porte de garage	Portail	Eclairages	Stores
+		+		+	
Motorisation 					
		Récepteur Calyps'HOME	Sabot pour le retour d'information	Prise commandée	Récepteur Calyps'HOME

L'univers des accessoires

■ Les dongles

Pour rendre compatibles des volets roulants motorisés Zuni R



■ Les assistants vocaux



■ Les ampoules



■ Les capteurs

Capteurs d'ensoleillement et de température



Porte de garage
sectionnelle **PLAFOND**



Panneaux rainure haute
Lisse Blanc

Nouvelle porte sectionnelle ;
plus de possibilités, pose simplifiée et sécurité renforcée

La porte Sectionnelle Plafond
à **Ressorts latéraux**

Libère l'espace sur les murs latéraux
et optimisation du volume de votre garage

De nombreux choix de finitions
pour un design contemporain ou traditionnel

Harmonisation du design extérieur :
porte de garage - porte d'entrée

Offre une fiabilité, une durée de vie
et un confort d'utilisation incomparables

Comparaison avec une porte sectionnelle
à ressorts classique :

- Longévité supérieure : nombre de cycles
- Intervention rapide
- Maintenance sécurisée :
intervention à hauteur d'homme



Panneaux sans rainure
Lisse RAL 7023 Gris béton - Hublots alu brossé carrés

Caractéristiques

- Poids : maxi 150 kg - mini 40 kg
- Débordement du tablier dans la baie : sans débordement sauf porte avec verrou 90 mm
- Tous tabliers
- Traverse haute réglable permettant de rattraper les défauts de linteau (de 0 à -20 mm)
- Types de ressorts définis par un repère coloré situé à l'extrémité du ressort
- Pré-cadre intégré au support de rail qui permet le décalage par rapport à la baie
- Charnières blanches
- Galets Tandem en standard : Souplesse de fonctionnement, silencieux et résistant à l'usure.
- Option : NF en moteur Somfy et galet simple



Encadrement noir par joint recouvrant : évite les rayures



Poulie de renvoi renforcée



Retombée de linteau : 100 mm



Galets Tandem en standard : souplesse de fonctionnement, silencieux et résistant à l'usure.

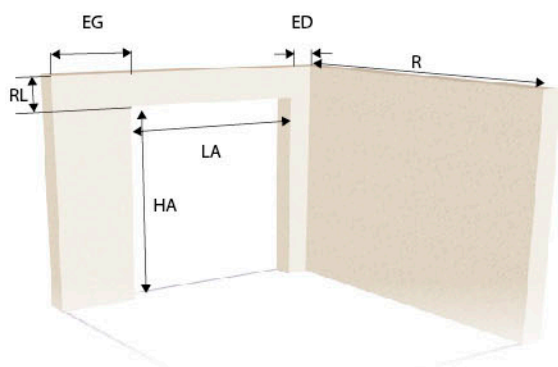


Réglage de ressort par console basse avec crans (numéro de cran notifié en bas du rail grâce à une pastille : degré de liberté = +1/-1)



8 ressorts au lieu de 4 pour plus de résistance. Livrés montés.

■ Limites dimensionnelles en mm



	Mini	Maxi	
Largeur baie LA	1800	5000 ⁽²⁾	Nouveau
Hauteur baie HA	1800	3000	
Largeur écoinçons EG/ED	90		
	Ouverture manuelle		Ouverture motorisée
Retombée de linteau mini (1) RL	90	100 à 115 selon moteur	
Refolement R	de 2625 à 3625 maxi ⁽³⁾	de 3265 à 4895 maxi selon moteur	
Verrouillage	verrou intérieur ⁽⁴⁾	moteur ⁽⁴⁾	

⁽¹⁾ Lorsque la retombée de linteau RL et/ou les écoinçons EG et/ou ED sont insuffisants, un faux linteau et/ou de faux écoinçons à la porte peuvent être proposés, assortis ou non.

⁽²⁾ Pour Sans rainure et Mono rainuré avec hublox Alu brossé : LA 4500 maxi.

⁽³⁾ Suivant la valeur de HP.

⁽⁴⁾ Verrou ou serrure en option : réduction de la hauteur de passage de 90 mm au niveau du verrou ou de la serrure.



Le Portillon



Panneaux sans rainure
Lisse 7016 - Portillon centré - Hublots alu brossé carrés

Le portillon : pour les allées et venues fréquentes

Permet le passage d'objets du quotidien

Évite l'ouverture totale de la porte
et une déperdition de chaleur

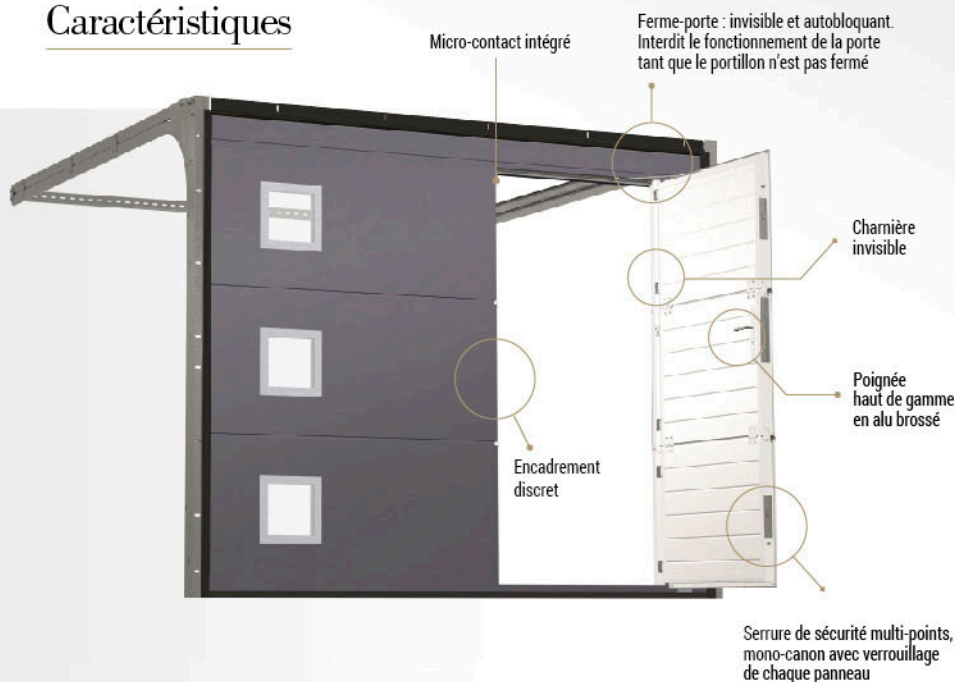
Économie par rapport à l'investissement
d'une porte de garage et d'une porte
de service

Temps et facilité de pose
identiques à ceux d'une porte sans portillon



Panneaux sans rainure
Lisse 1015 - portillon centré

Caractéristiques



Ferme-porte intégré avec blocage à l'ouverture

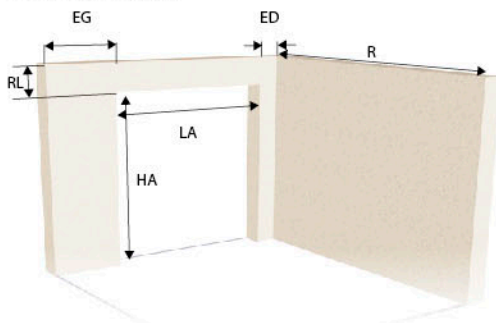


Poignée inox serrure multipoints



Seuil abaissé (60 mm joint compris)

■ Limites dimensionnelles en mm



	Mini	Maxi
Largeur baie LA	2140	5000 ⁽¹⁾
Hauteur baie HA	1890	2500
Largeur écoinçons EG/ED	90	

	Ouverture manuelle	Ouverture motorisée
Retombée de linteau mini (1) RL	90	120 à 130 selon moteur
Refoulement R	de 2625 à 3625 maxi ⁽²⁾	de 3265 à 4895 maxi selon moteur
Verrouillage	verrou intérieur ⁽⁴⁾	moteur ⁽⁴⁾

■ Encadrement du portillon



Laqué à la couleur de la porte



Portillon L	largeur passage portillon	660
	Hauteur passage portillon par rapport au sol	de 1700 à 2130
Portillon XL	largeur passage portillon	790
	Hauteur passage portillon par rapport au sol	1840

⁽¹⁾ Lorsque la retombée de linteau RL et/ou les écoinçons EG et/ou ED sont insuffisants, un faux linteau et/ou de faux écoinçons peuvent être proposés, assortis ou non à la porte.

⁽²⁾ Pour Sans rainure et Mono rainuré avec hublox Alu brossé : LA 4500 maxi.

⁽³⁾ Suivant la valeur de HP.

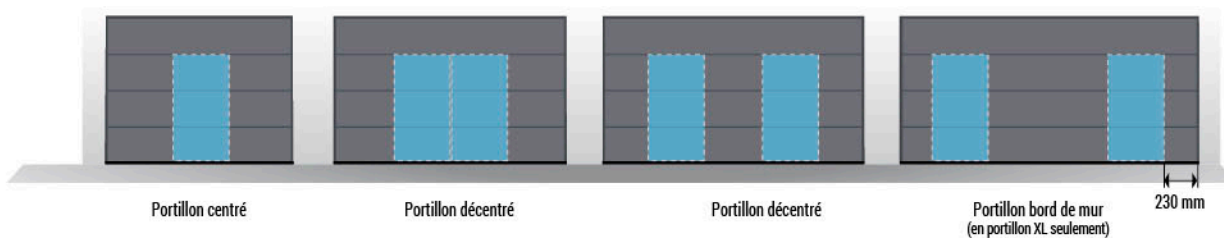
⁽⁴⁾ Verrou ou serrure en option : réduction de la hauteur de passage de 90 mm au niveau du verrou ou de la serrure.

La hauteur du portillon est de 3 ou 4 panneaux en fonction du calepinage de la porte.

■ Dimension de passage (Voir annexe 2.2 page 47)

■ Position du portillon

le portillon peut être positionné au centre, ou décalé à gauche ou à droite en fonction du type de tablier, des dimension et du type de portillon



■ Classement au vent

Classe 2 Selon la norme NF EN 13241-1

Sauf sur porte avec décor et Visio-panoramique et Kit Raidisseur Omega.

■ Hauteur du portillon :

3 ou 4 panneaux selon le calepinage de la porte

Porte de garage
sectionnelle **LATÉRALE**



Panneaux sans rainure
Lisse RAL 7016

Porte sectionnelle latérale : Libère l'espace au plafond

La porte Sectionnelle Latérale

Libère de l'espace au plafond pour l'aménagement de rangements, d'une rochelle, etc.

De nombreux choix de finitions pour un design contemporain ou traditionnel

Harmonisation du design extérieur : porte de garage - porte d'entrée

Le cadre noir améliore l'esthétique d'un bâtiment rénové

Ouverture partielle ou portillon pour passage piéton



Ouverture partielle pour accès piéton

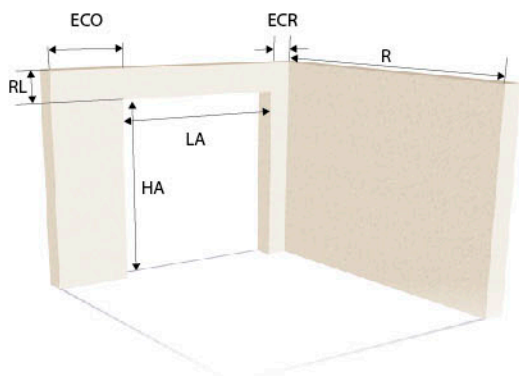
Panneaux sans rainure
Lisse RAL 6021 vert - Décor Aloé, hublots alu brossé carrés

Caractéristiques

- Tous tabliers sauf Mono rainuré et Visio-panoramique
- Refoulement à 90° ou droit
- Etanchéité joints brosses et lèvres
- Cadre noir aluminium :
 - Facilite la mise à niveau de la porte
 - Améliore l'esthétique des bâtiments rénovés
- Guidage :
 - Chariots (montures) équipés de 4 galets nylon
 - Rail haut aluminium
 - (PA6.6) avec roulement à billes
 - Bas de panneaux guidés sur toute la longueur
 - Seuil aluminium
 - Butée en aluminium
 - Patins de guidage
 - Système de plaquage (en bout de porte)



■ Limites dimensionnelles en mm



	Mini	Maxi
Largeur baie LA	1900	5000
Hauteur baie HA	1960	3000

	Ouverture manuelle		Ouverture motorisée	
Largeur mini écoinçons côté refoulement ECR	225		175	
Largeur mini écoinçons côté opposé ECO	75		75	
Retombée de linteau mini ⁽¹⁾ RL	de 110 à 330 maxi selon moteur			
Refoulement R	R. à 90°	R. droit	R. à 90°	R. droit
	LA-ECR + 1450 maxi	LA + 230	LA-ECR + 1450 maxi	LA + 230
Verrouillage	Verrou ou serrure en option		Moteur ou verrou en option	

⁽¹⁾ Lorsque la retombée de linteau RL et/ou les écoinçons EG et/ou ED sont insuffisants, un faux linteau et/ou de faux écoinçons peuvent être proposés, assortis ou non à la porte.



Le Portillon



Panneaux sans rainure
Lisse 7016 - Hublots alu brossé carrés

Deux types d'ouverture pour la même porte

Accessibilité piétons

Facilité et rapidité de pose

Sécurité à l'ouverture
si le portillon est ouvert

Économie par rapport à l'investissement
d'une porte de garage et d'une porte
de service

Portillon intégré offrant un design discret
et une solution pour les espaces limités

Accessoires prémontés



Portillon ouvert



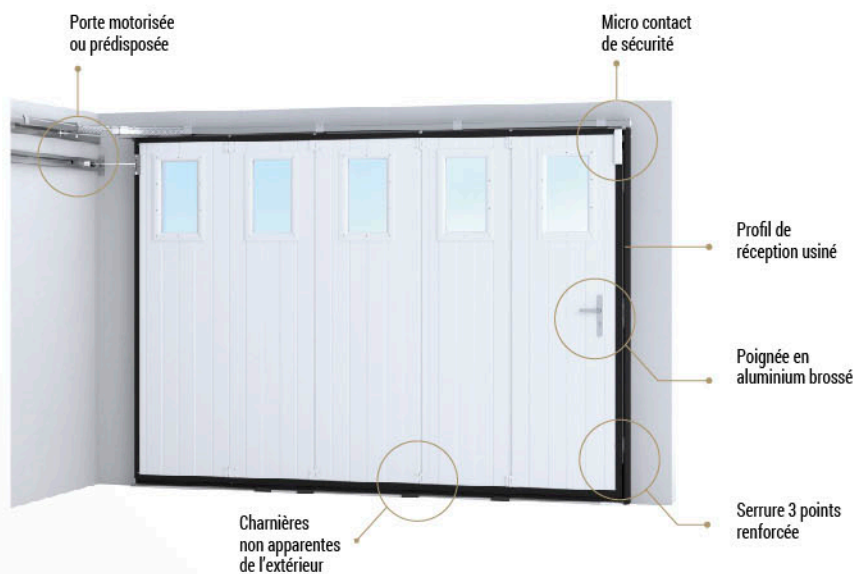
Ouverture passage piéton

Panneaux sans rainure
Lisse RAL 7016, portillon

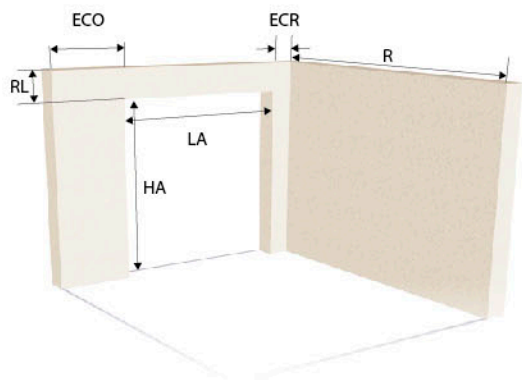
Caractéristiques

■ Portillons

Seulement côté opposé refoulement



■ Limites dimensionnelles en mm



	Mini	Maxi
Largeur baie LA	1900	5000 (moteur)
Hauteur baie HA	1960	3000 (moteur) 2250 (manuel)

Portillon	Largeur passage portillon	500 à 572
	Hauteur passage portillon par rapport au sol	de 1960 à 3000*

*HP < 2250 en manuel

	Ouverture manuelle		Ouverture motorisée	
	Largeur mini écoinçons côté refoulement ECR	300		175
Largeur mini écoinçons côté opposé ECO	75		75	
Retombée de linteau mini ⁽¹⁾ RL	de 110 à 330 maxi selon moteur			
Refoulement R	R. à 90°	R. droit	R. à 90°	R. droit
	LA-ECR + 1360 maxi	LA + 280	LA-ECR + 1450 maxi	LA + 230
Verrouillage	Verrou ou serrure en option		Moteur ou verrou en option	

⁽¹⁾ Lorsque la retombée de linteau RL et/ou les écoinçons EG et/ou ED sont insuffisants, un faux linteau et/ou de faux écoinçons peuvent être proposés, assortis ou non à la porte.

■ Position du portillon



Le portillon sera positionné du côté opposé au refoulement de la porte

■ Encadrement du portillon



Porte de garage
sectionnelles **PLAFOND & LATÉRALE**



Types de panneaux



Sans rainure



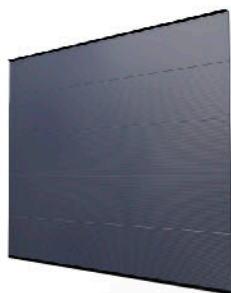
Rainuré



Mono rainuré *



Rainure haute



Micro-rainuré

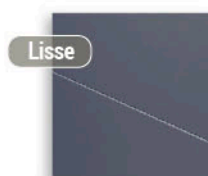


Visio-panoramique *

*sauf en latérale

Composition réalisée en RAL 7016, avec plus-value selon modèles.

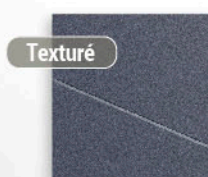
Types de textures



Lisse



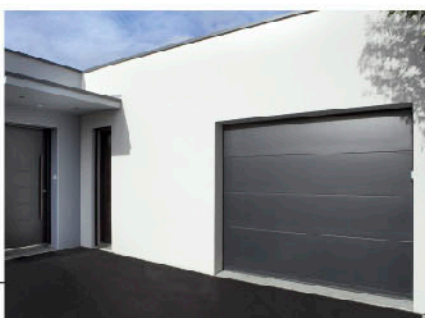
Veiné bois



Texturé

P22

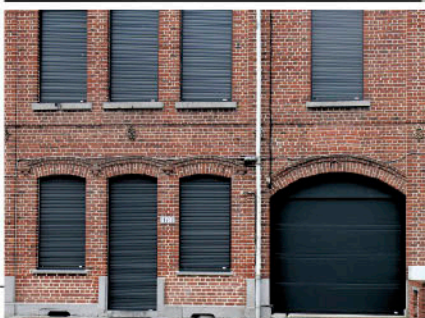
Panneaux sans rainure
Lisse RAL 7016



Panneaux rainurés
Veiné bois RAL 3004 Rouge



Panneaux rainure haute
Lisse RAL Noir 100 sablé



Panneaux rainure haute
Texturé RAL 7016



Nuanciers

Sectionnelle Plafond et Latérale

		RAL STANDARD					OPTIONS		
		Blanc	RAL 7016	RAL 9006	RAL 9005	Noir 2100	Chêne moyen	Tous RAL	RAL pour panneaux texturés
Sans rainure	Veiné	■	■				■	■	
	Lisse	■	■					■	
	Texturé		■		■	■			■
Mono rainure*	Veiné	■					■	■	
	Lisse	■						■	
	Texturé		■			■			■
Rainure haute	Lisse	■						■	
	Texturé		■			■			■
Rainuré	Veiné	■	■	■			■	■	
Micro rainuré	Lisse	■		■				■	
	Texturé					■			■
Visio-panoramique*	Lisse	■	■					■	
	Texturé		■			■			■

*Sauf en latérale.

RAL pour panneaux texturés



Caractéristiques techniques

Hauteur panneaux : 610 ou 500 mm

■ Isolation

- Coefficient U du panneau : 0.51 W/m²K
- Mousse de polyuréthane sans CFC (agent d'expansion)
- Panneaux isolés double face acier 40 mm
- Intérieur blanc Stucco (aspect peau d'orange)

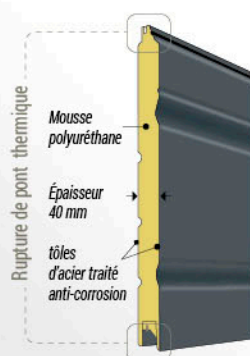
■ Protection des panneaux

- Galvanisation par procédé Sendzimir
- Laquage polyester de 25 microns (blanc)
- Film protecteur résistant aux UV sur tous panneaux Chêne moyen

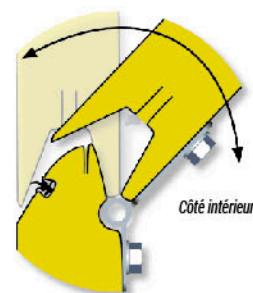
■ Classement au vent NF en 13241-1

Résistance à la charge du vent	De 2 à 4	Classe 4 : 3000 x 2000 avec et sans hublot
		Classe 4 : 3500 x 3000 avec hublots
		Classe 3 : 5000 x 2000 avec hublot

Profil panneau isolé



Articulation anti-pince doigt



Les Décor



Panneaux sans rainure
Lisse 7016 - Décor Ellipso 1

■ Décor portes de garage **EVENŌ** Les éléments de votre Confort





■ Décors portes de garage compatibles Sphinx

(Seulement en Sectionnelle Plafond)



Inversé



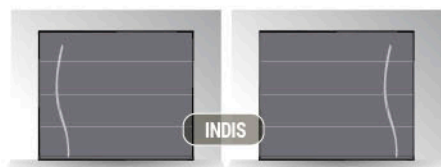
NODUS



Inversé



FIDIS



Gauche

Droite



STELLIUM



Panneaux sans rainure
Lisse RAL 7016 - Porte entrée et porte de garage Décor Eliade

Caractéristiques techniques

- Décor : insert alu brossé
 - Bi-coloré : couleur en extérieur et blanc 9016 en intérieur
- Ud de 1,52 W/(m².K) pour une porte de 2000 x 5000 mm sans hublots
Ud de 1,65 W/(m².K) pour une porte de 2000 x 5000 mm avec 4 hublots
- Sur panneaux sans rainures aspect lisse ou texturé

■ Nuancier Sphinx

14 coloris réalisables avec plus-value :

Pour les portes d'entrée :

Bi-coloré : couleur en extérieur et Blanc 9016 en intérieur
Mono-coloré : couleur identique en extérieur et intérieur

Pour les portes de garage :

Bi-coloré exclusivement : couleur en extérieur et Blanc 9016 en intérieur



La parfaite similitude entre des produits d'origine différente et de même teinte RAL ne peut être garantie (une tolérance étant admise par le standard RAL)

■ Portes d'entrée Sphinx

(Produits non distribués par Eveno)



ELIADE

FIDIS

CENTAURIA

NAORA



INDIS

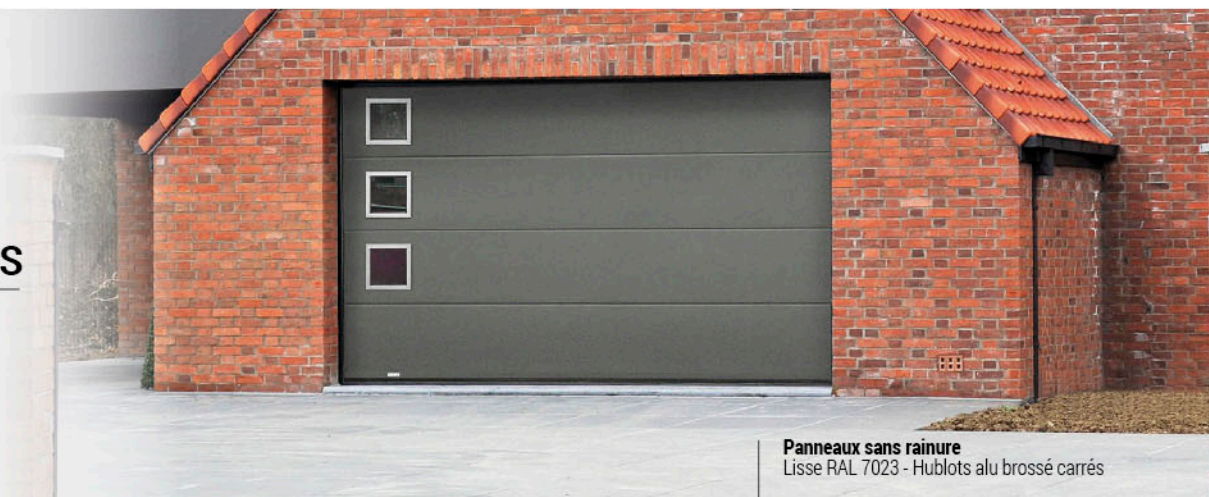
NODUS

STELLIUM

VERONA

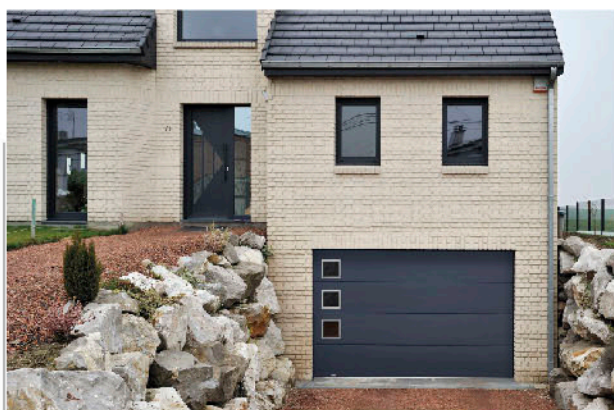
■ Limites dimensionnelles (Voir Annexe 1 Page 47)

Les Hublots



Panneaux sans rainure
Lisse RAL 7023 - Hublots alu brossé carrés

Hublots Alu brossé



Panneaux sans rainure
Lisse RAL 7016 - Hublots alu brossé carrés

■ Hublots alu brossé rond, carré ou losange



■ Vitrage



- **Vitrage en verre Sécurité :**
2 verres 3 mm avec feuilletage intermédiaire (33/2)
- **Aluminium laminé anodisé**
effet brossé (2 mm d'épaisseur)

■ Positionnement hublots

Sectionnelle plafond

Hublot carré 280x280 mm



Hublot losange 280x280 mm



Hublots à positionner
à gauche ou à droite

Hublot rond Ø 280 mm



Hublots à positionner
à gauche ou à droite

Sectionnelle Latérale

Hublot carré 280x280 mm



Hublot losange 280x280 mm



Hublots à positionner
à gauche ou à droite

Hublot rond Ø 280 mm



Hublots à positionner
à gauche ou à droite

Hublots PVC rectangulaires ou ronds

Vitrage
PMMA
Plexiglas



Panneaux sans rainure
Lisse Blanc - Hublots PVC ronds

Décor pour vitrage PMMA Plexiglas

Face extérieure du motif assortie à la couleur de la porte



Coucher de soleil (réparti sur 3, 4, 5 hublots)

Double vitrage



2 verres intérieurs 3 mm avec feuilletage intermédiaire et verre extérieur 4 mm - (33/2/10/4)

Décor pour double vitrage

Transparent avec croix en laiton



Dépoli avec croix en laiton



Encadrement (PVC)



pour porte chêne doré



Laqué à la couleur

■ Nombre de hublots

Nombre de hublots sectionnelle plafond en mm

LP Largeur de passage	Rectangulaire PVC
LP ≤ 2560	3
2560 < LP ≤ 3500	4
3500 < LP ≤ 4000	5
4000 < LP ≤ 5000	6

Alignement vertical

- 1 seul hublot par panneau
- 1 seule rangée de hublots (à droite ou à gauche)

LP Largeur de passage	Rond PVC	Alu brossé
LP < 2000	2	1
2000 ≤ LP < 2400	3	2
2400 ≤ LP < 3000	4	3
3000 ≤ LP < 4000	5	4
4000 ≤ LP ≤ 5000	6	5

Alignement horizontal

- 1 seule rangée de hublots

Nombre de hublots sectionnelle latérale en mm

HP Hauteur de passage	Alu brossé	Rond PVC	Rectangulaire PVC
HP ≤ 2750	3	4	3
2570 < HP	4	4	4

Alignement vertical

- 1 seule rangée de hublots (coté ouverture ou côté refoulement)
- Possibilité de réduire le nombre de hublots

Alignement horizontal

- 1 seule rangée de hublots
- 1 seul hublot par panneau

■ Limites dimensionnelles (Voir Annexe 2 Page 47)

Sectionnelle Plafond Visio-panoramique

Exclusivité



Panneaux sans rainure
lisses Bi color 7016 et 9006

Lignes épurées

- Option bi-coloration
- Choix du RAL

Diffusion de lumière naturelle

- Surface vitrée sur l'intégralité de la largeur de la porte
- Choix du taux de luminosité



Panneaux sans rainure
lisses

Caractéristiques

- Pour portes à ressorts latéraux LP max = 5000 mm
- Classe 4 résiste à plus de 172 km/h de vent
- Panneau vitré sans meneau :
2 panneaux de 250 mm de haut par porte
- Traitement anti UV des remplissages vitrés
- Vitrage polycarbonate alvéolaire 16 mm 2 couleurs
 - Blanc opale - transmission lumineuse 48%
 - Fumé - transmission lumineuse 35%

Nuancier

En standard*

Blanc

RAL
7016

Option
bi-coloration

* L'encadrement du vitrage est de la même couleur que les panneaux



Limites dimensionnelles (voir annexe 3 page 47)



Panneaux sans rainure
Lisse 7016 - Décor Aloé



Sectionnelle Plafond - Panneaux
Lisses 3004 - Hublots alu brossé carrés



Sectionnelle Plafond - Panneaux
Veinés 7016 - Portillon



Sectionnelle Latérale
Panneaux texturés sans rainure 9005 - Hublots PVC losange



Sectionnelle latérale
Panneaux veinés bois 8019

Les Accessoires

■ Motorisations **SOMMER**

TD 500

- Ouverture partielle
- Motorisation tirant-poussant avec auto apprentissage des efforts
- 20 cycles/jour (1 cycle = 1 ouverture + 1 fermeture)
- Mode de fonctionnement en ouverture par impulsion
- Bouton poussoir sur coffret mural
- Fréquence radio 868 Mhz

	TD 500	TD 650	TD 800
Tension	230 V	230 V	230 V
Force de traction	500 N	650 N	800 N
Vitesse maximale	150 mm/s	180 mm/s	130 mm/s
Puissance absorbée en veille	≈ 7 W	≈ 2 W	≈ 2 W
Déverrouillage de secours	oui	oui	oui
Ralenti en fin d'ouverture/fermeture	oui	oui	oui
Nombre de télécommandes incluses	2	2	2
Surface maxi	10 m ²	12 m ²	12 m ²



TD 500



Télécommande 4 fonctions

■ Motorisations **zigbee**

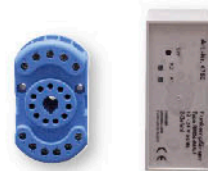
Récepteur Zigbee
et sabot compatible
Calyps'HOME
avec retour d'information



■ Options de commandes



Digicode sans fil
10 fonctions



Récepteur 2 fonctions
pour piloter portail et portes de garage.

■ Motorisations **somfy**.

Dexxo Pro IO

- Ouverture partielle
- 20 cycles /jour (1 cycle = 1 ouverture + 1 fermeture)
- Compatibilité : cellules photoélectriques TX/RX - Cellule réflect - Barre palpeuse sortie contact sec
- Mode de fonctionnement en ouverture par impulsion
- Compatible avec Tahoma

	Dexxo Pro IO
Tension	230 V
Force de traction	650 N (à arrachement) 800 N (en pointe)
Vitesse maximale	180 mm/s
Puissance absorbée en veille	≈ 5 W
Déverrouillage de secours	oui
Ralenti en fin d'ouverture/fermeture	oui
Nombre de télécommandes incluses	2
Surface maxi	10 m ²



Dexxo pro IO



Keygo
(permet le retour d'information lumineux et sonore)

■ Options de commandes



Récepteur IO Standard



Clavier à code IO

■ Motorisations **LiftMaster**.

- Fonctionnement en douceur, faible bruit, 55 dB
- Moteur tirant/poussant
- Sécurité rolling code radio
- Disponible 868 MHz and 433 MHz
- Transmission par courrier résistante, silencieuse et sans maintenance



LM50EVFF-02

	LM50EVFF-02
Tension	230 V
Force de traction	500 N
Vitesse maximale	100 mm/s
Fréquence	Bi bande 433/868 Mhz
Fin de course	électronique
Tests CE	Fait



3 pièces C-rail

- 100% pré-assemblé
- Ouverture porte: 2,3 m
- Longueur du rail : 2998 mm
- Longueur de la course : 2498 mm



2 émetteurs 4 fonctions

■ Options de commandes



Eclairage à LED Radio
Commande individuelle via émetteur



Bouton poussoir
Mural radio 2 canaux, sans fil



Clavier à code sans fil
Ouverture et fermeture de la porte

Les Accessoires

Options Portes Sectionnelles Plafond

Exclusivité



Kit Sécurité

renforce la structure de la porte et limite le déraillement des galets bas lors d'effractions.

Composition : - 2 consoles basses
- 8 plaques intermédiaires
- Visserie



Kit de réglage de rails

aide à la pose pour le contrôle de rail.

Disponible en : - 3800 mm
- 4300 mm
- 4900 mm



Pour écoinçon de 90 à 300 mm

Pour écoinçon de 301 à 1000 mm

Rallonge de pige

pour une pose simplifiée et permet de se fixer sur les murs latéraux.

Composition : - 1 profil en « C »
- 2 équerres et visserie



Kit raidisseurs Omega

Conseillé à partir de 3600 mm

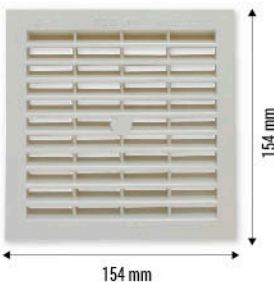
Renforce la structure de la porte et limite le déraillement des galets bas lors d'effractions.

Largeur de passage ≥ 3500 mm

Position raidisseurs :

- panneau haut ou
- 1^{er} panneau intermédiaire

Composition : - 2 raidisseurs Omega
- 50 rivets 4x11 mm



Grille de ventilation

Pour tous les tabliers sauf le mono-rainuré.
Laqué à la couleur de la porte.
Passage d'air 100 cm²



2 capots de protection

Protection des ressorts et sécurité supplémentaire des personnes.
En PVC noir



Seuil caoutchouc

Permet de rattraper les imperfections du sol et d'assurer l'étanchéité.



Serrure déverrouillage moteur
en cas de coupure de courant
si pas de porte de service

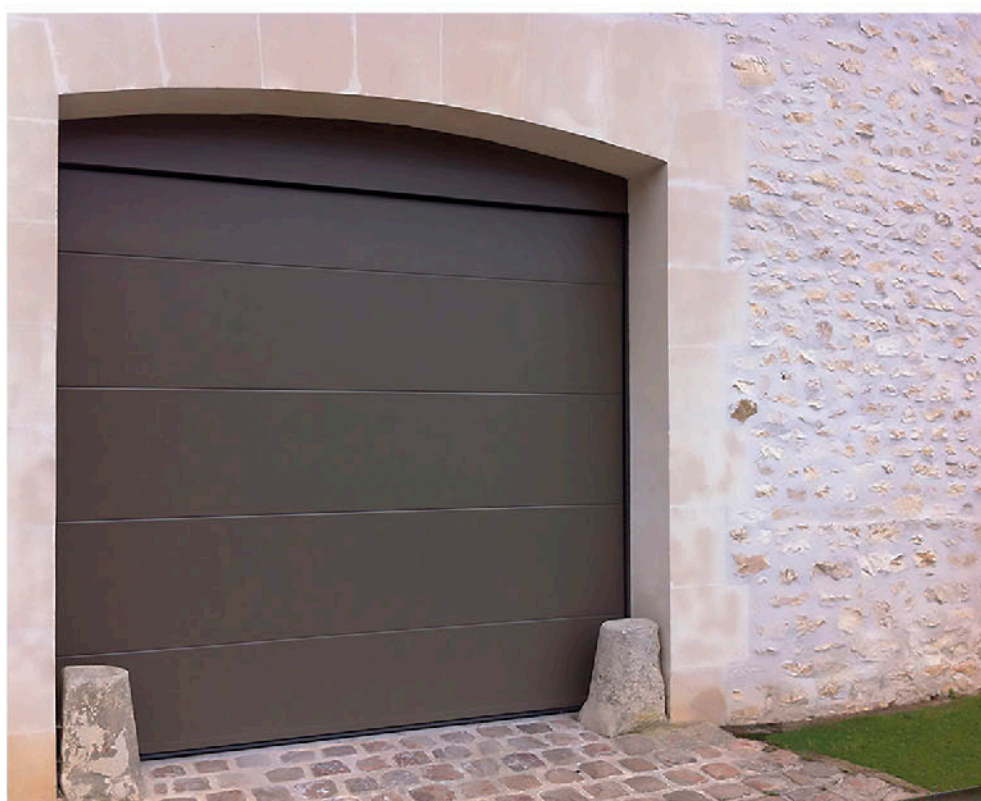


Boîte à clef
à encastrer ou en applique

■ Options Portes Sectionnelles Plafond et Latérale

Lorsque la retombée de linteau est insuffisante, il est nécessaire d'utiliser un faux linteau d'habillage.
Lorsque le/les écoinçons sont insuffisants, il est nécessaire d'utiliser un ou deux faux écoinçons d'habillage.

Hauteur maxi pour les faux linteaux = 510 mm et
Largeur faux écoinçons = 510 mm



Les faux linteaux et faux écoinçons seront sur-mesure et laqués à la couleur de la porte :
- pour une porte en chêne moyen, ils seront laqués en RAL 8003

Faux linteaux et faux écoinçons ≤ 200 mm

6 dimensions de tubes aluminium laqués blanc ou à la couleur de la porte.

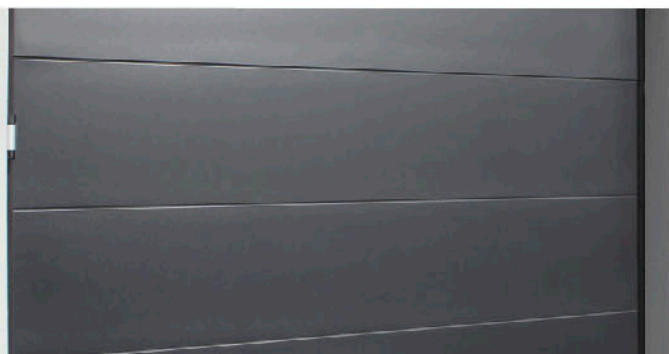
- 40 x 40 mm - 100 x 40 mm
- 60 x 40 mm - 150 x 40 mm
- 80 x 40 mm - 200 x 40 mm

Si les dimensions sont différentes, nous prenons dans le calcul de la porte la cote du tube supérieur.

Faux linteaux et faux écoinçons > 200 mm

Un panneau lisse est utilisé avec des profils en "U" acier de 20 mm pour l'encadrement.





La porte Sectionnelle Plafond à Ressorts latéraux

■ Limites dimensionnelles en mm

Hauteur	Largeur			
	2400	2500	3000	3500
2000				
2125				
2250				

- Retombée de linteau : 100 mm
- Écoiçon : 90 mm

■ Motorisation **SOMMER**



■ Couleur & aspect Gamme Eco

		RAL STANDARD				
		Blanc	RAL 7016	RAL 9006	RAL 9005	Noir 2100
Sans rainure	Veiné	■	■			
	Lisse	■	■			
	Texturé		■		■	■
Mono rainure*	Veiné	■				
	Lisse	■				
Rainure haute	Texturé		■			■
	Lisse	■				
Rainuré	Texturé		■			■
	Veiné	■	■			
Micro rainuré	Lisse	■		■		
	Texturé					■

* sauf en latérale

Plus-values

Sur cette Gamme ACCESS, les options, aspects, hublots, portillons, décors et couleurs, autres que celles mentionnées ci-dessous, ne sont pas disponibles

■ Options

- Kit de sécurité
- Kit de réglage des rails horizontaux
- Rallonge de pige
- Seuil caoutchouc
- kit raidisseurs Oméga
Conseillé à partir de 3600 mm

■ Équipements

- Récepteur Zigbee et sabot compatible Calyps'HOME avec retour d'information



■ Motorisation **somfy.**

Dexxo pro IO



2 Keygo (permet le retour d'information lumineux et sonore)



■ Motorisation **LiftMaster** en moins-value



Porte de garage

gamme STANDARD

Garantie 5 ans
PIECES MAIN D'ŒUVRE DEPLACEMENT



Porte de garage
gammes ÉCO & STANDARD



La porte Sectionnelle Plafond à Ressorts latéraux

■ Limites dimensionnelles en mm

Hauteur	Largeur						
	2375	2400	2475	2500	3000	3500	4000
1900							
1950							
2000							
2050							
2100							
2125							

■ Motorisation **SOMMER**



■ Couleurs & aspect

		RAL STANDARD					OPTIONS	
		Blanc	RAL 7016	RAL 9006	RAL 9005	Noir 2100	Chêne moyen	Tous RAL
Sans rainure	Veiné	■	■				■	■
	Lisse	■	■					■
	Texturé		■		■	■		■
Mono rainure*	Veiné	■					■	■
	Lisse	■				■		■
Rainure haute	Lisse	■					■	
	Texturé		■			■		■
Rainuré	Veiné	■	■	■			■	■
	Lisse	■		■			■	■
Micro rainuré	Lisse	■		■			■	■
	Texturé					■		■
Visio-panoramique*	Lisse	■	■				■	■
	Texturé		■		■	■		■

* sauf en latérale

Plus-values

■ Hublots



■ Décors



■ Motorisation **somfy**



■ Motorisation **LiftMaster** en moins-value

■ Visio-panoramique



■ Portillon



■ Options

- Capot de protection (du ressort)
- Kit de réglage des rails horizontaux
- Grille de ventilation
- Kit de sécurité
- Rallonge de pige
- Kit raidisseurs Oméga
Conseillé à partir de 3600 mm

■ Automatisme

- Récepteur Zigbee et sabot compatible Calyps'HOME avec retour d'information





La porte Sectionnelle Plafond à Ressorts latéraux

■ Limites dimensionnelles en mm

Hauteur	Largeur	
	2000 2125	2400

- Retombée de linteau : 100 mm
- Écoinçon : 90 mm

■ Motorisation **SOMMER**



■ Couleurs & aspect

		RAL STANDARD					OPTIONS	
		Blanc	RAL 7016	RAL 9006	RAL 9005	Noir 2100	Chêne moyen	Tous RAL
Sans rainure	Veiné	■	■				■	■
	Lisse	■	■					■
	Texturé		■		■	■		■
Mono rainure*	Veiné	■					■	■
	Lisse	■						■
Rainure haute	Lisse	■						■
	Texturé		■					■
Rainuré	Veiné	■	■	■			■	■
	Lisse	■		■				■
Micro rainuré	Lisse	■						■
	Texturé		■			■		■
Visio-panoramique*	Lisse	■	■					■
	Texturé		■		■	■		■

* sauf en latérale

Plus-values

■ Hublots



■ Motorisation **somfy**.



2 Keygo (permet le retour d'information lumineux et sonore)



■ Motorisation **LiftMaster** en moins-value

■ Décors

EVENO et Sphinx



■ Options

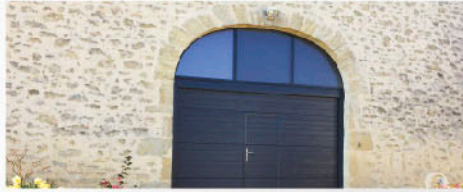
- Capot de protection (du ressort)
 - Kit de réglage des rails horizontaux
 - Grille de ventilation
 - Kit de sécurité
 - Rallonge de pige
 - Kit raidisseurs Oméga
- Conseillé à partir de 3600 mm

■ Automatisme

- Récepteur Zigbee et sabot compatible Calyps'HOME avec retour d'information



Portes Sectionnelles **Plafond**



■ Limites dimensionnelles en mm

	Mini	Maxi
Largeur baie LA	1800	5000
Hauteur baie HA	1800	3000

■ Couleurs & aspect

		RAL STANDARD					OPTIONS	
		Blanc	RAL 7016	RAL 9006	RAL 9005	Noir 2100	Chêne moyen	Tous RAL
Sans rainure	Veiné	■	■				■	■
	Lisse	■	■				■	■
	Texturé		■		■	■		■
Mono rainure*	Veiné	■					■	■
	Lisse	■					■	■
	Texturé		■			■		■
Rainure haute	Lisse	■					■	■
	Texturé		■			■		■
Rainuré	Veiné	■	■	■			■	■
	Lisse	■		■			■	■
Micro rainuré	Lisse	■		■			■	■
	Texturé					■		■
Visio-panoramique*	Lisse	■	■				■	■
	Texturé		■		■	■		■

* sauf en latérale

■ Motorisation **SOMMER**



Plus-values

■ Options

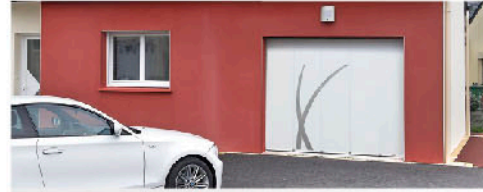
- Capot de protection (du ressort)
- Kit de réglage des rails horizontaux
- Grille de ventilation
- Kit de sécurité
- Rallonge de pige
- Kit raidisseurs Oméga
Conseillé à partir de 3600 mm

■ Équipements

- Hublots Alu ou PVC
- Visio panoramique
- Portillon
- Décors Eveno ou Sphinx
- Motorisation **somfy** : Dexxo pro IO
- 2 Keygo (permet le retour d'information lumineux et sonore)
- Récepteur Zigbee compatible **Calyps'HOME** (avec retour d'information)

■ Motorisation **LiftMaster** en moins-value

Portes Sectionnelles **Latérales**



■ Limites dimensionnelles en mm

	Mini	Maxi
Largeur baie LA	1800	5000
Hauteur baie HA	1800	3000

■ Couleurs & aspect

		RAL STANDARD					OPTIONS	
		Blanc	RAL 7016	RAL 9006	RAL 9005	Noir 2100	Chêne moyen	Tous RAL
Sans rainure	Veiné	■	■				■	■
	Lisse	■	■				■	■
	Texturé		■		■	■		■
Mono rainure*	Veiné	■					■	■
	Lisse	■					■	■
	Texturé		■			■		■
Rainure haute	Lisse	■					■	■
	Texturé		■			■		■
Rainuré	Veiné	■	■	■			■	■

■ Motorisation **SOMMER**



Plus-values

■ Équipements

- Hublots Alu ou PVC
- Portillon
- Décors Aloé
- Grille de ventilation

• Motorisation **somfy** :

- Dexxo pro IO
- 2 Keygo (permet le retour d'information lumineux et sonore)
- Récepteur Zigbee compatible **Calyps'HOME** (avec retour d'information)



■ Motorisation **LiftMaster** en moins-value

Porte de garage

à enroulement **ROL**



PIECES
MAIN D'ŒUVRE
DEPLACEMENT

FERMETURES
N° d'admission : 010-263-010



Première porte enroulable
certifiée



Tablier blanc 9010
Pose intérieure

La garantie de la norme NF

- La certitude d'un produit de qualité, contrôlé, certifié par un organisme officiel

Pose facile et rapide

- se pose comme un volet roulant

Fonctionnement souple et silencieux

Pas de débordement extérieur,
pas de rail au plafond, ni aux murs

Kit commande
radio intégré **zuni**

Compatible **Calyps'HOME**
(avec retour d'information)

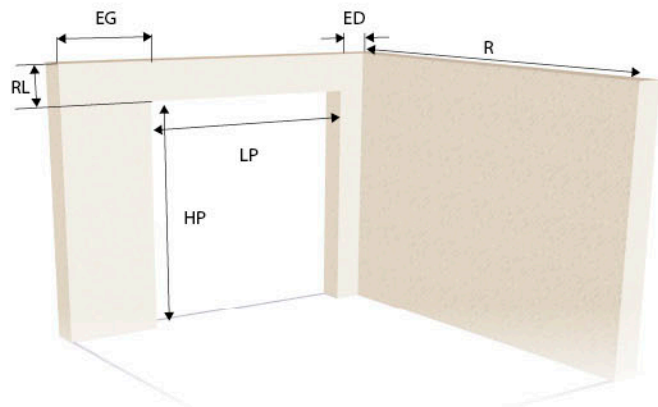


Tablier blanc 9010
Pose intérieure

EVENO

Caractéristiques

■ Limites dimensionnelles en mm



	Mini	Maxi
Largeur passage LP	2000	3700
Hauteur passage HP	1800	3000
RL	300 (caisson 300 x 300)	
Coulisses	2000 ≤ LP ≤ 3100 90 x 34 3101 ≤ LP ≤ 3700 145 x 41	
Verrouillage	Dispositif anti-relevage - DVA	

Portes pré-réglées jusqu'à 2200 Ht et 3000 Lg. Au-delà, réglage manuel.

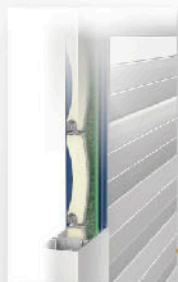
Coffret radio
- Lumière intégrée ouverture/fermeture
- Pilotage de la porte montée-stop-descente
- Pré-cablé



Caisson 300x300
À pan coupé aluminium



Joint maxi-silence (bleu)
Ouverture et fermeture silencieuses



Joint full contact (vert)
Limite les passages d'air et gagne en isolation thermique

Accéléromètre
détecte les variations de mouvements du tablier



Moteur kit radio intégré
zuni



Stop chute
En cas de rupture du moteur, le parachute bloque la descente du tablier

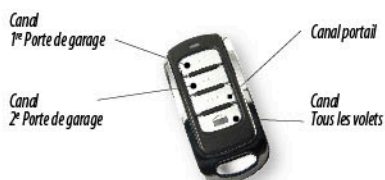


Manœuvre de secours obligatoire

Télécommande **TAO**

2 émetteurs 4 canaux

Exemple



Nuancier

Tablier, coulisses, caisson et lame finale ROL

Couleurs standard



^(*) Uniquement tablier en chêne doré. Caisson, coulisses et lame finale en 8019

Couleurs en plus-value



Caisson, coulisses et lame finale



ROL
Blanc 9016

Type de pose

Type de pose N°1

Manceuvre de secours sortie n° 1



Type de pose N°2

Manceuvre de secours sortie n° 1 et 2



Type de pose N°3

Manceuvre de secours sortie n° 3 et 4

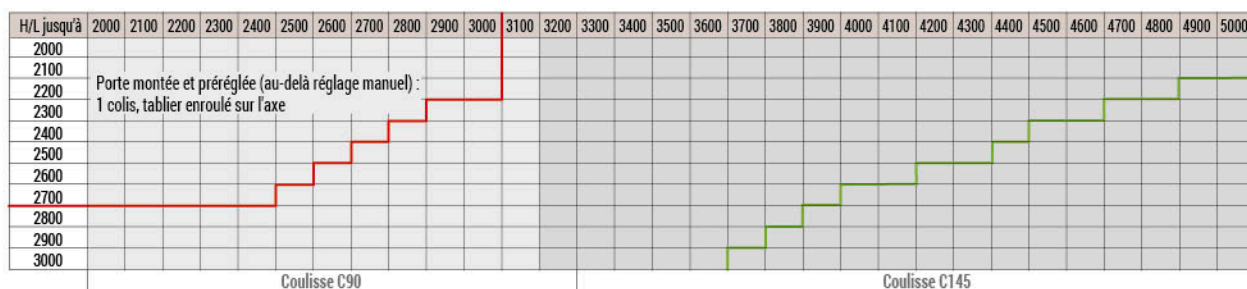


Type de pose N°4

Manceuvre de secours sortie n° 4 et 3



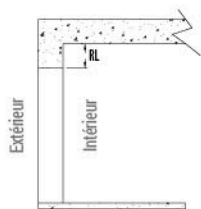
Limites d'utilisation de la lame



À partir de 3700 mm seulement en enroulement intérieur

Caractéristiques

■ Limites écoinçons



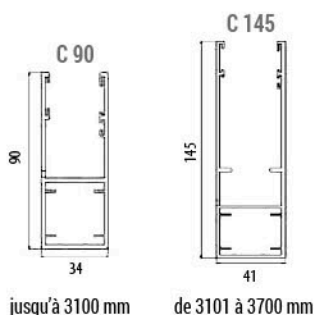
Section 300 mm + 80 mm pour la lame finale qui sort du caisson



	LT jusqu'à 3100 mm	LT de 3100 à 3700 mm
Mini EG	90	145
Mini ED	90	145
Mini RL	300	300

LT = Largeur Tableau EG = Écoinçon Gauche ED = Écoinçon Droit RL = Retombée de Linteau

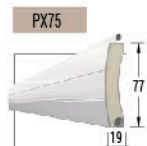
■ Coulisses



jusqu'à 3100 mm

de 3101 à 3700 mm

■ Lames



Poids : 4,80 kg/m²
Surface maxi tablier : 11,00 m²
Largeur maxi tablier : 3700 mm

■ Manœuvres

	Zuni R	Somfy IO	Filaire
Manœuvre de secours	X	X	X
Accéléromètre	X		
Coffret radio	X	X	
2 émetteurs	X	X	
Inverseur à clé à position maintenue			X
Barre palpeuse		X	



Inverseur à clé
à position momentanée en applique ou encastré



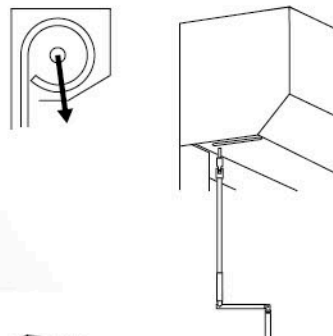
Diamètre : 56 mm
Moteur monté sur l'axe
Dispositif stop-chute et tandem associé
Dispositif de verrouillage automatique DVA

■ Kit d'accès à la manœuvre de secours

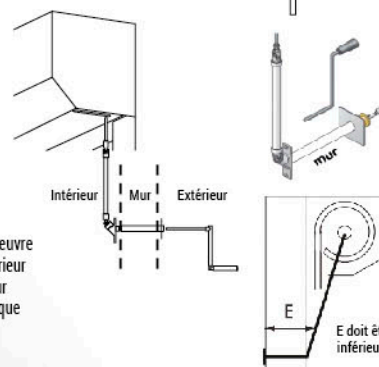
Types de pose	Manœuvre de secours sans porte de service	Manœuvre de secours avec porte de service
T1	Sortie N° 1	Sortie N° 1
T2	Sortie N° 2	Sortie N° 1 et Sortie N° 2
T3	Sortie N° 3	Sortie N° 4 et Sortie N° 3
T4	Sortie N° 3	Sortie N° 4 et Sortie N° 3

Sans autre accès au garage que la porte enroulable, ne pas choisir un enroulement extérieur pour éviter d'enfermer quelqu'un à l'intérieur.

Sortie N°1 Standard



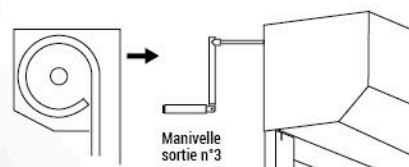
Sortie N°2 Option



Kit d'accès à la manœuvre de secours par l'extérieur avec traversée de mur protégée par une plaque avec serrure à clé

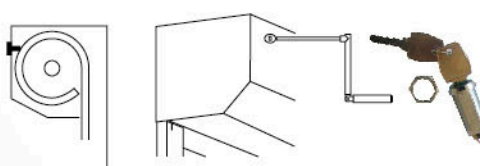
E doit être inférieur à 500

Sortie N°4 Standard



Manivelle sortie n°3

Sortie N°3 Option



Kit N° 3
Kit d'accès à la manœuvre de secours par l'extérieur sur la face avant du caisson avec serrure à clé

Options

Options motorisation radio



Télécommande TAO supplémentaire



Poussoir à clé
en applique ou encastré



Récepteur Zigbee
- Rend compatibles les équipements annexes de votre maison (porte de garage, portail, BSO...)

+



Sabot compatible Calyps'HOME
avec retour d'information



Digicode radio
- Dimensions : 115x75x60
- 868 Mhz



Feu clignotant
(obligatoire si accès sur la voie publique)



Jeu de cellules
(obligatoire si accès sur la voie publique)

Manœuvre de secours

Kit Sortie N° 2

Kit d'accès à la manœuvre de secours par l'extérieur avec traversée de mur protégée par une plaque avec serrure à clé

Kit Sortie N° 3

Kit d'accès à la manœuvre de secours par l'extérieur sur la face avant du caisson avec serrure à clé



Cylindre à clé
avec manivelle de secours



Tringle oscillante
avec traversée du mur

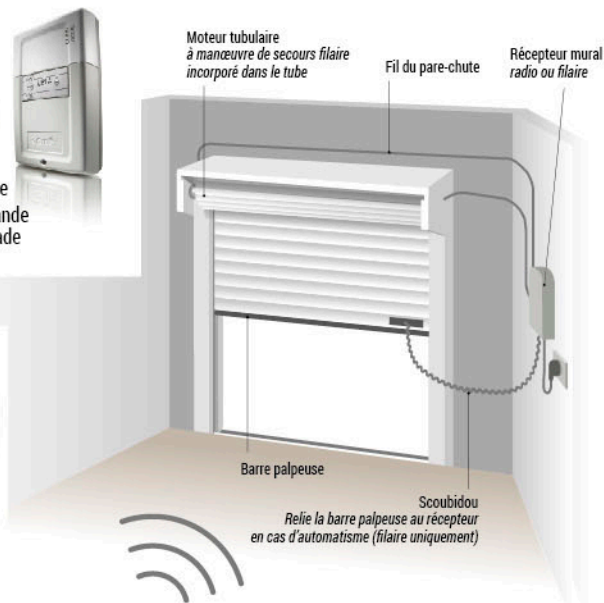
somfy

ROLLIXO IO

- Avec barre palpeuse
- Boutons de commande accessibles en façade



2 télécommandes Keygo
(permet le retour d'information lumineux et sonore)



Options ROL



Lame hublot
- Apporte de la lumière
- Par 3 lames assorties à la couleur de la lame finale
- Enroulement intérieur uniquement



Lame d'aération
- Un garage ventilé
- Assortie à la couleur de la lame finale
- Une seule lame possible
- En partie basse du tablier
- Enroulement intérieur uniquement



Inverseur à position momentanée
en applique ou encastré.
Permet d'avoir un point de commande à l'intérieur du garage



ROL
Tablier gris Alu



ROL
Tablier blanc 9010



ROL Tablier RAL 3004
Coulisses et lame finale blanches



ROL
Tablier 7016

Aide à la Prise de cotes

Comment prendre les mesures ?

Avant de choisir votre porte de garage, il faut commencer par prendre les cotes. Ceci est une étape importante et doit être effectué avec soin. Voici nos conseils pour effectuer cette opération.

Si vous avez le moindre doute sur votre prise de mesures, faites appel à un professionnel.

La prise de cotes :

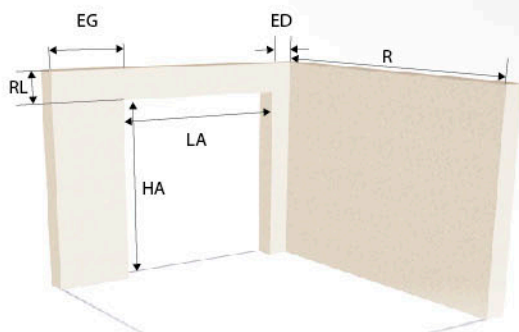
- Effectuer des mesures de préférences en millimètres.
- Relever chaque mesure en 3 points et retenir la cote la moins élevée.
- Prendre des cotes exactes, pas besoin d'ajouter des marges de sécurité.

Portes Sectionnelles Plafond et Latérale

Porte Sectionnelle Plafond

Faire attention à laisser assez d'espace entre le plafond et le faut de l'ouverture pour accueillir la porte de garage en position ouverte. Les mesures à prendre sont :

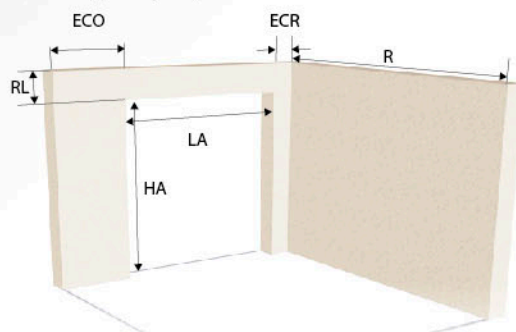
- La Hauteur Tableau (HA)
- La Largeur Tableau (LA)
- La Retombée de Linteau (RL)
- Le Refoulement (R)
- La largeur des Écoîçons Gauche (EG) et droite (ED)



Porte Sectionnelle Latérale

Ce type de pose demande de libérer un mur de votre garage pour accueillir la porte en position ouverte. Les mesures à prendre sont :

- La Hauteur Tableau (HA)
- La Largeur Tableau (LA)
- La Retombée de Linteau (RL)
- Le Refoulement (R)
- La largeur des Écoîçons Côté Refoulement (ECR) et côté opposé (ECO)



Type de sectionnelle	HA	LA	RL	R	EG	ED	ECO	ECR

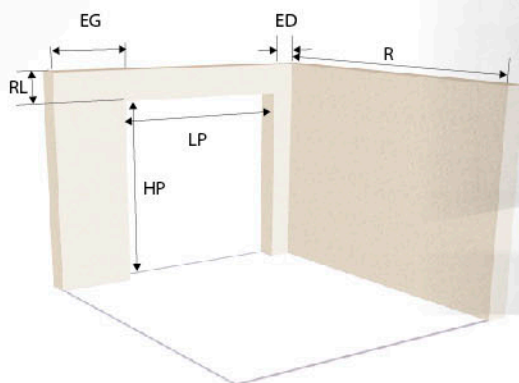
Passage Mini en mm	HA	LA	RL	EC	ED	ECO	ECR
Sectionnelle Ressort Latéraux	1800	1800	100	90	90		
Sectionnelle Latérale	1960	1900	110 à 300			90	225 en moteur 175 en manuelle

Porte à enroulement ROL

C'est une porte de garage qui à un fonctionnement identique à celui d'un volet roulant pour fenêtre.

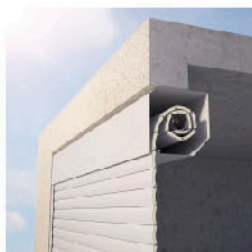
Les mesures à prendre sont :

- La hauteur de passage (HP)
- La Largeur de Passage (LP)
- La Retombée de Linteau (RL)
- La largeur des Écoinçons Gauche (EG) et droite (ED)



Type de pose N°1

Pose sous linteau
enroulement intérieur *



Type de pose N°2

Pose en applique intérieure



Type de pose N°3

Pose sous linteau
enroulement extérieur *



Type de pose N°4

Pose en applique extérieure



* Si la retombée de linteau est inférieure à 300 mm, il est impératif de poser un profil sur toute la longueur pour rigidifier la tôle côté coulisses (profil non fourni).

Type de pose	HP mini 1800 mm	LP mini 2000 mm	RL mini 300 mm	EG	ED

Limite écoinçons	LT jusqu'à 3100 mm	LP jusqu'à 3700 mm
Mini EG	90	145
Mini ED	90	145
Mini HL	300	300

La Norme NF

La Norme NF de la ROL

Des caractéristiques contrôlées et évaluées par le CSTB



Les étiquettes de garantie

Porte ROL

Numéro d'identification

Les 2 derniers chiffres de l'année au cours de laquelle le produit a été fabriqué

Description du produit

Numéro de déclaration de performance du produit

C14 - 53428/A/17 - 1 PE 11
14 - Usine SIRET n° 410141170000
Porte de garage enroulable
DoP n° DDP13001-PE-A - CSTB n° 0679

Donner un accès sûr à des marchandises et véhicules accompagnés ou conduits par des personnes dans des locaux industriels commerciaux, public ou résidentiels.

EN 13241 - 1

Résistance charge au vent : Classe 5
Résistance Thermique U : 5,8 W/m².K
Perméabilité à l'air : Classe 2
Etanchéité à l'eau : Classe 0
Ouverture en toute sécurité : Réussite
Résistance mécanique et stabilité : Réussite
Effort de fonctionnement : Réussite
Définition de la géométrie des verres : Réussite
Durabilité : Réussite
Dégagement de substances dangereuses : Réussite

Informations sur les caractéristiques essentielles du produit

Marquage CE de conformité indiqué dans la directive 93/68/CEE

Numéro de la présente norme européenne

Porte Sectionnelle

Description du produit et utilisation prévue

Les 2 derniers chiffres de l'année au cours de laquelle le produit a été fabriqué

USINE N°
SIRET
302 117 775 00 23

EN 13241 - 1/2003 + A1 : 2011

1773226-A01

Porte manuelle
DOP n° 1304 - RPC - DL
Usages prévus voir DOP N° 1304 - RPC - DL
Laboratoire n° 0526, 0679, 0380
Etanchéité à l'eau : 2
Perméabilité à l'air : 2
Résistance à la charge au vent : 3

Numéro de la présente norme européenne

Numéro de commande avec repère

Repère

Numéro de déclaration de performance du produit

Informations sur les caractéristiques essentielles du produit

Marquage CE de conformité indiqué dans la directive 93/68/CEE



Annexe 1 (Page 25)

Les Décors

Limites dimensionnelles en mm

EVENO

Panneau	Position	Largeur Passage		Hauteur Passage		Hublots verticaux Alu, carrés	Hublots horizontaux Alu, carrés	Hublots verticaux Alu et PVC, ronds	Hublots horizontaux Alu et PVC, ronds	Hublots verticaux PVC, rectangulaires	Hublots horizontaux PVC, rectangulaires
		Mini	Maxi	Mini	Maxi						
Lineo 1	Inter 2 ou 3	DVI*	2000	5000	1900	3000	✗	✓	✗	✓	✗
Lineo 2	Inter 2 ou 3	DVI*	2000	5000	1900	3000	✓	✗	✗	✗	✗
Lineo 3	Inter 2 ou 3	DVI*	2000	5000	1900	3000	✗	✗	✓	✗	✗
Ellipso 1	Inter 2 ou 3	Centré	2000	5000	1900	3000	✗	✓	✗	✗	✓
Ellipso 2	Inter 2 ou 3	Centré	2000	5000	1900	3000	✓	✗	✗	✗	✗
Ellipso 3	Inter 2 ou 3	Centré	2000	5000	1900	3000	✗	✗	✓	✗	✗
Aloe	Bas, inter, inter 2	DVI*	1800	5000	1850	3000	✓	hp ≥ 1950 mm	✓	hp ≥ 1950 mm	✓
Aloe (latérale RD)	Dernier et avant-dernier panneau, inter côté refoulement	4 pans centré 5 à 8 pans ⇒ DVI	1900	4400	1800	2800	GVI ⁽¹⁾ ou DVI		GVI ⁽¹⁾ ou DVI		GVI ⁽¹⁾ ou DVI
Aloe (latérale RG)	1 ^{er} et 2 ^e panneau, inter côté opposé refoulement	4 pans ⇒ centré 5 à 8 pans ⇒ DVI	1900	4400	1800	2800	GVI ⁽¹⁾ ou DVI		GVI ⁽¹⁾ ou DVI		GVI ⁽¹⁾ ou DVI
Eliade	Inter 2 ou 3	GVI*	2200	5000	1850	2500	✗	✗	✗	✗	✗
Fidis	4 panneaux en partant du bas	DVI*	1800	5000	1980	2500	✗	✗	✗	✗	✗
Acora	4 panneaux en partant du bas	DVI* ou GVI*	1800	5000	1980	2500 ⁽²⁾	✓	✗	✓	✗	✗
Indis	4 panneaux en partant du bas	DVI* ou GVI* mais motif non inversé	1800	5000	1980	2500	✓	✗	✓	✗	✗
Nodus	tous	4 pans ⇒ centré 5 à 8 pans ⇒ DVI	1800	5000	1980	2500 ⁽³⁾	✗	✗	✗	✗	✗
Stellium	tous	centré	1800	5000	1980	2501 ⁽³⁾	✗	✗	✗	✗	✗

* DVI : Droite vue intérieure * GVI : Gauche vue intérieure

(1) Pour refoulement à droite : Hublots verticaux côté refoulement + serrure impossible si LP < 2401 mm
Pour refoulement à gauche : Hublots verticaux côté opposé refoulement + serrure impossible

(2) GVI : Si HP > 2280 mm pas de motif sur le panneau Haut
(3) Pas de motif pour HP entre 2281 et 2350 mm

Annexe 2 (Page 26-27)

Les Hublots

Limites dimensionnelles en mm

1 - Sectionnelle plafond sans portillon

	Largeur de passage	Hauteur de passage			
		Sans hublot ou hublot avec vitrage PMMA	Avec hublot Alu Brossé ou rectangulaire double vitrage Rangée horizontale (RH) ou Verticale (RV)	Sans hublot ou hublot avec vitrage PMMA + 2 raidisseurs	Avec hublot Alu brossé ou rectangulaire double vitrage + 2 raidisseurs Rangée Horizontale (RH) ou Verticale (RV)
Sans rainure Mono-rainure Lisse ou texturée	1800 < LP < 3650	3000	3000 (RH et RV)	3000	3000 (RH et RV)
	3651 < LP < 4000	3000	2900 (RH) - 2800 (RV)	2900	2800 (RH) - 2700 (RV)
	4001 < LP < 4600	2800	2500 (RH) - 2600 (RV)	2550	2300 (RH et RV)
	4601 < LP < 5000	2550	2300 (RH) - 2350 (RV)	2350	non réalisable (RH) - 2150 (RV)
Rainure haute Lisse ou texturée	1800 < LP < 3600	3000	3000 (RH) - 2800 (RV)	3000	2600 (RH) - 2700 (RV)
	3601 < LP < 4000	2700	2600 (RH et RV)	2600	2400 (RH et RV)
	4001 < LP < 4500	2500	2300 (RH) - 2250 (RV)	2400	non réalisable (RH) - 2200 (RV)
	4501 < LP < 5000	2200	non réalisable (RH) - 2150 (RV)	non réalisable	non réalisable (RH et RV)
Rainuré Micro-rainuré	1800 < LP < 4000	3000	3000 (RH et RV)	3000	3000 (RH et RV)
	4001 < LP < 4500	3000	2700 (RH et RV)	2800	2500 (RH et RV)
	4501 < LP < 5000	2700	2450 (RH) - 2650 (RV)	2500	2200 (RH) - 2300 (RV)

Ces valeurs sont données à titre indicatif, sous réserve d'écoincrons et de tombée de linteau suffisants.

2 - Sectionnelle plafond avec portillon

	Largeur de passage	Hauteur de passage	
		Sans hublot ou hublot avec vitrage PVC	Avec hublot Alu ou PVC double vitrage Rangée Horizontale (RH) ou Verticale (RV)
Sans rainure Mono-rainure Lisse ou texturée	2140 < LP < 3500	2500	2400 (RH et RV)
	3501 < LP < 4000	2500	2501 (RH et RV)
	4001 < LP < 4500	2400	2200 (RH) - 2300 (RV)
	4501 < LP < 5000	2000	non réalisable
Rainure haute Lisse ou texturé	2140 < LP < 3100	2500	2500 (RH et RV)
	3101 < LP < 3500	2500	2400 (RH et RV)
	3501 < LP < 4000	2400	2200 (RH) - 2300 (RV)
	4001 < LP < 4500	2200	non réalisable (RH et RV)
Rainuré Micro-rainuré	2140 < LP < 4000	2500	2500 (RH et RV)
	4001 < LP < 4500	2500	2300 (RH et RV)
	4501 < LP < 4750	2400	2300 (RH et RV)
	4751 < LP < 5000	2350	non réalisable (RH) - 2200 (RV)

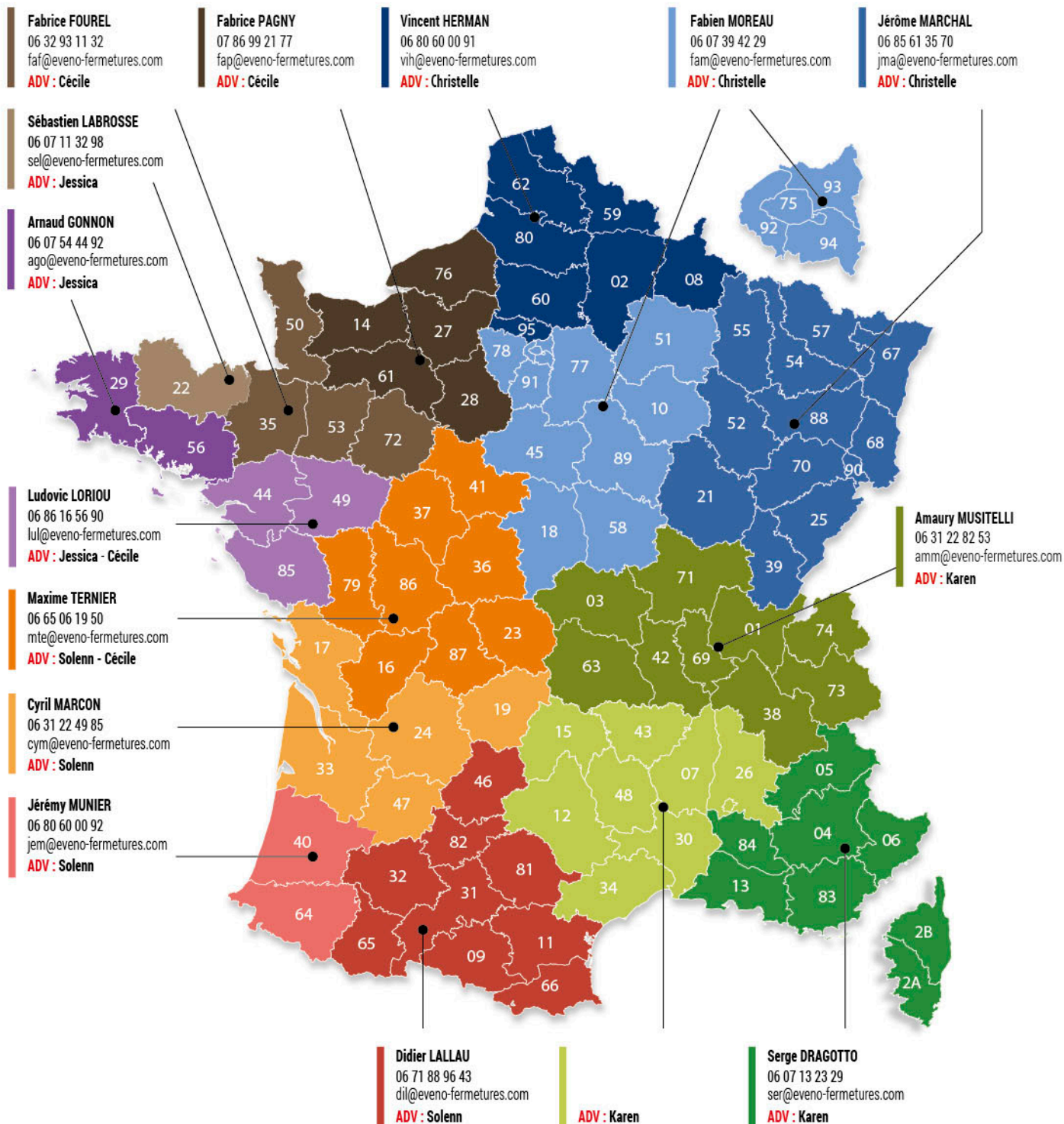
Annexe 3 (Page 28)

La Visio-panoramique

Limites dimensionnelles en mm

	Largeur de passage	Hauteur de passage	
		2 panneaux de 250 mm Vitrage polycarbonate alvéolaire	2 panneaux de 250 mm avec raidisseurs Vitrage polycarbonate alvéolaire
Visio-panoramique Sans rainure Lisse ou texturé	1800 < LP < 3500	3000	3000
	3501 < LP < 4000	2800	2800
	4001 < LP < 4500	2500	2400
	4501 < LP < 5000	2300	2200
Visio-panoramique Sans rainure haute Lisse ou texturé	1800 < LP < 3400	3000	3000
	3401 < LP < 3800	2800	2600
	3801 < LP < 4200	2500	2300
	4201 < LP < 4500	2400	2200
	4501 < LP < 5000	2100	non réalisable

Secteurs commerciaux Négoce



Directeur Commercial et Marketing

Stéphane VIGNAUD
stv@eveno-fermetures.com

Directeur des ventes Négoce

Eric AMATO
era@eveno-fermetures.com

Responsables de région :

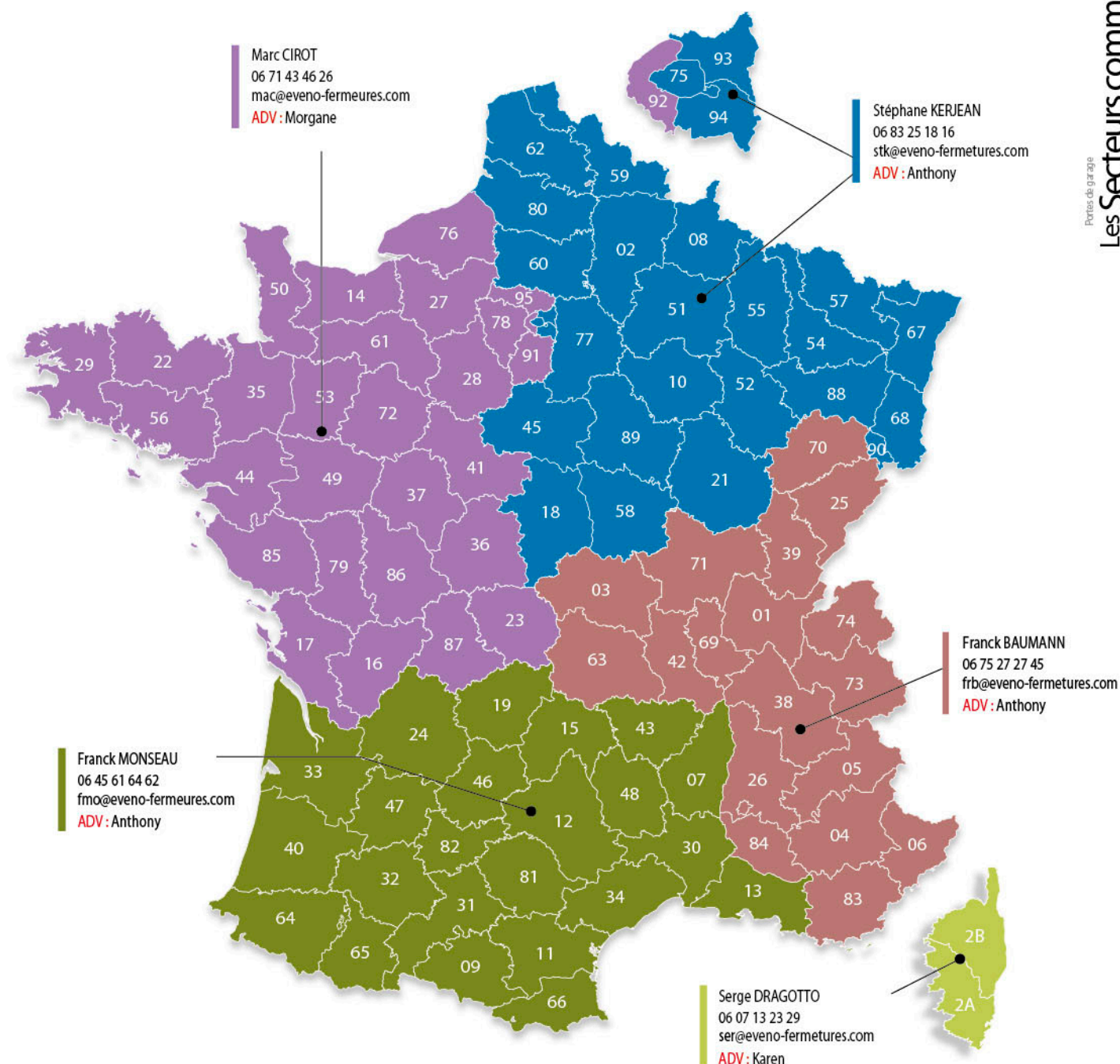
Sébastien LABROSSE - Région OUEST NORD
06 07 11 32 98 - sel@eveno-fermetures.com

Jérémy MUNIER - Région SUD OUEST
06 80 60 00 92 - jem@eveno-fermetures.com

Vincent HERMAN - Région NORD
06 80 60 00 91 - vih@eveno-fermetures.com

Eric AMATO - Région SUD EST et OUEST SUD
era@eveno-fermetures.com

Secteurs commerciaux Industrie



Votre interlocuteur privilégié à l'usine

Par secteur, c'est toujours le même binôme Commercial-Administrateur des Ventes qui suit votre dossier :

Responsable ADV

Audrey MAERTENS
aum@eveno-fermetures.com

ADV

Jessica
02 97 56 79 03
jch@eveno-fermetures.com

Christelle
02 97 56 79 11
chg@eveno-fermetures.com

Solenn
02 97 56 79 15
som@eveno-fermetures.com

Anthony
02 97 56 79 01
ang@eveno-fermetures.com

Cécile
02 97 56 79 10
cer@eveno-fermetures.com

Karen
02 97 56 79 13
kab@eveno-fermetures.com

Morgane
02 97 56 79 12
mlg@eveno-fermetures.com

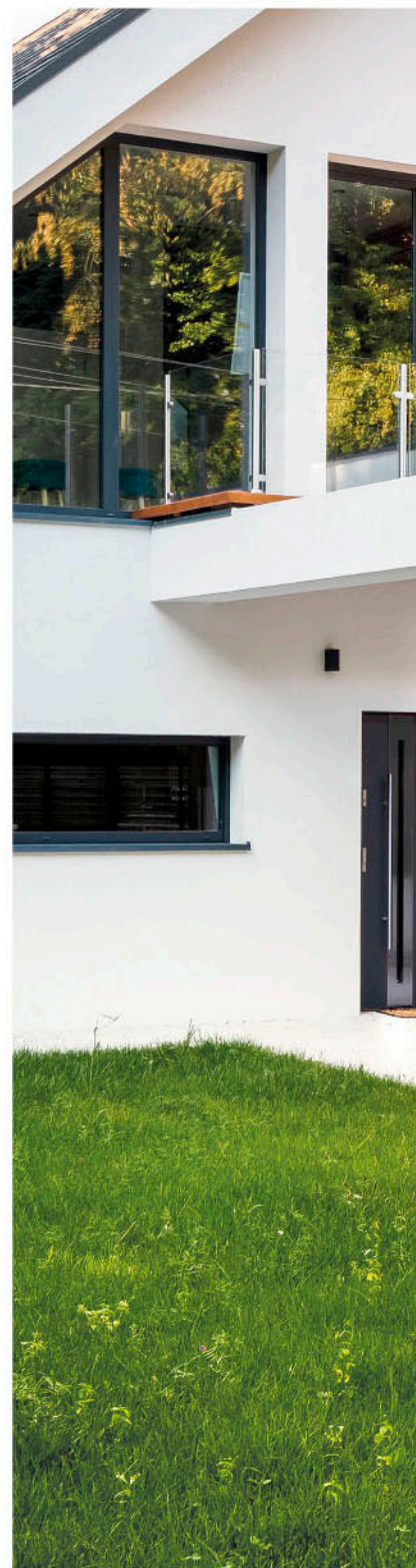
Portes de garage

EVENO

SECTIONNELLE
PLAFOND

SECTIONNELLE
LATÉRALE

ROL
(À ENROULEMENT)



BleuSafran® 2021 - Photo Yvan Zéddia, Eveno Stock, Adobe, images 3D Chloé Production

EVENO

Les éléments de votre Confort

Z.I. du Gaillec - 56276 PLŒMEUR Cedex
contact@eveno-fermetures.com
www.eveno-fermetures.com



EVENO

Les éléments de votre Confort