

GLOSSAIRE

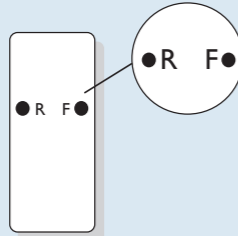
Réseau : Nom donné à l'ensemble des volets et télécommandes d'une même installation. Il est créé en usine. Seuls les volets intégrés dans un même réseau peuvent fonctionner ensemble.

Coordinateur : Fonction attribuée à un des volets d'une même installation lors de la programmation en usine. Chaque réseau nécessite la présence d'un volet coordinateur.

Résoudre les problèmes



Munissez-vous d'un trombone
Repérer le **R** et le **F** au dos de la télécommande



Mon volet ne tourne pas dans le bon sens ▶ Etape **A** + **B** + **ETAPE** : **4** Régler les fins de course

Mon volet ne s'arrête pas au bon endroit ▶ Etape **A** + **ETAPE** : **4** Régler les fins de course

Mon volet ne fonctionne plus et le voyant de la télécommande s'allume ▶ Etape **H**
Le volet fonctionne-t'il ? **OUI** : problème résolu
NON : Etape **D** + **ETAPE** : **4** Régler les fins de course + **E**

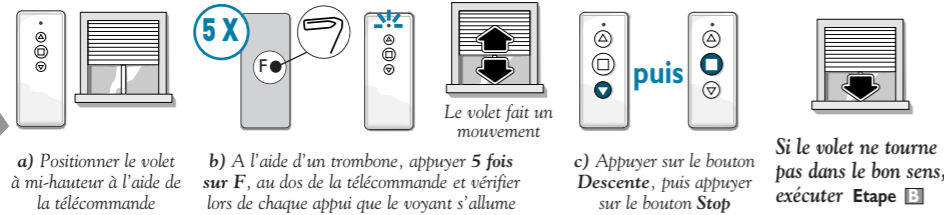
Mon volet ne fonctionne plus et le voyant de la télécommande ne s'allume plus ▶ Etape **H**

Ajouter un volet dans le réseau après un Reset ou pour une suite de chantier ▶ Etape **E** = Présence d'un coordinateur = **OUI** = Etape **E**
NON = Etape **G** + **E** (sur tous les volets)

Mon volet descend puis remonte tout seul (il fait le yoyo) et ne se ferme pas ▶ Etape **G**

ETAPE A

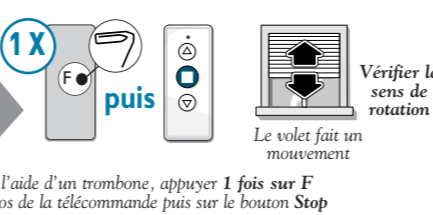
Modifier le réglage des fins de course



a) Positionner le volet à mi-hauteur à l'aide de la télécommande
b) A l'aide d'un trombone, appuyer 5 fois sur **F**, au dos de la télécommande et vérifier lors de chaque appui que le voyant s'allume
c) Appuyer sur le bouton **Descente**, puis appuyer sur le bouton **Stop**
Si le volet ne tourne pas dans le bon sens, exécuter Etape **B**

ETAPE B

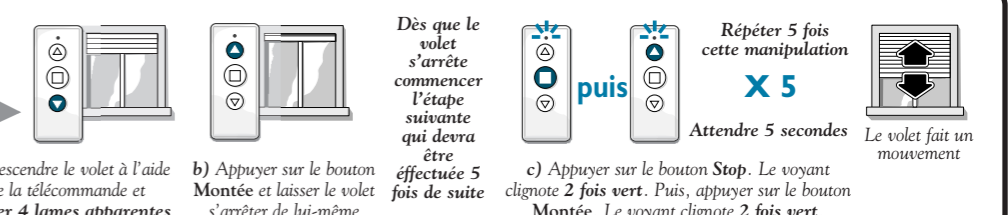
Inverser le sens de rotation



A l'aide d'un trombone, appuyer 1 fois sur **F** au dos de la télécommande puis sur le bouton **Stop**

ETAPE C :

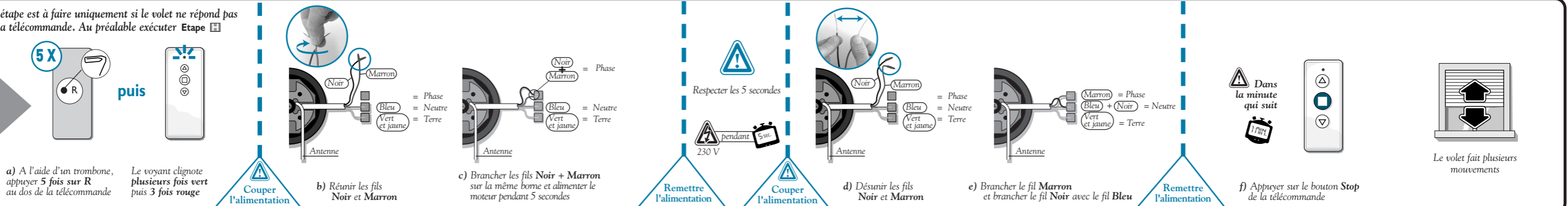
Diminuer la sensibilité de la détection d'obstacle



a) Descendre le volet à l'aide de la télécommande et laisser 4 lames apparentes
b) Appuyer sur le bouton **Montée** et laisser le volet s'arrêter de lui-même
c) Appuyer sur le bouton **Stop**. Le voyant clignote 2 fois vert. Puis, appuyer sur le bouton **Montée**. Le voyant clignote 2 fois vert.
Dès que le volet s'arrête commencer l'étape suivante qui devra être effectuée 5 fois de suite
Répéter 5 fois cette manipulation X 5
Attendre 5 secondes
Le volet fait un mouvement

ETAPE D

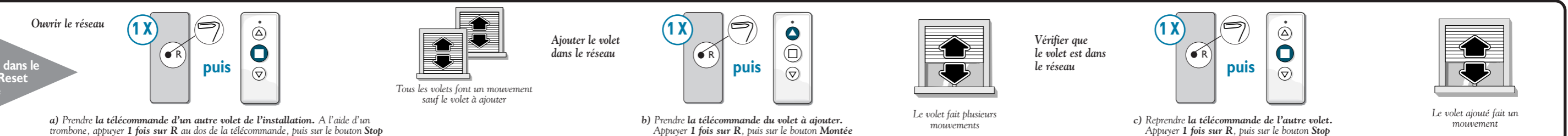
Faire un Reset (remise à zéro) de l'ensemble "télécommande ET moteur"



a) A l'aide d'un trombone, appuyer 5 fois sur **R** au dos de la télécommande
Le voyant clignote plusieurs fois vert puis 3 fois rouge
Couper l'alimentation
b) Réunir les fils **Noir** et **Marron**
c) Brancher les fils **Noir + Marron** sur la même borne et alimenter le moteur pendant 5 secondes
Respecter les 5 secondes
Remettre l'alimentation
Couper l'alimentation
d) Désarmer les fils **Noir** et **Marron**
e) Brancher le fil **Marron** et brancher le fil **Noir** avec le fil **Bleu**
Remettre l'alimentation
f) Appuyer sur le bouton **Stop** de la télécommande
Dans la minute qui suit
Le volet fait plusieurs mouvements

ETAPE E

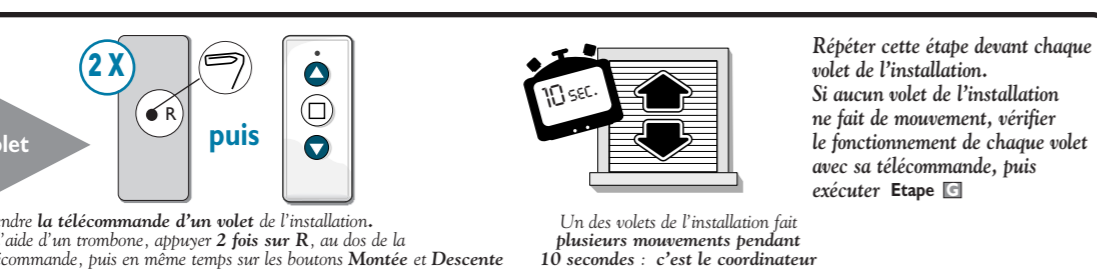
Ajouter un volet dans le réseau après un Reset ou pour une suite de chantier



a) Prendre la télécommande d'un autre volet de l'installation. A l'aide d'un trombone, appuyer 1 fois sur **R** au dos de la télécommande, puis sur le bouton **Stop**
Tous les volets font un mouvement sauf le volet à ajouter
b) Prendre la télécommande du volet à ajouter. Appuyer 1 fois sur **R**, puis sur le bouton **Montée**
Le volet fait plusieurs mouvements
c) Reprendre la télécommande de l'autre volet. Appuyer 1 fois sur **R**, puis sur le bouton **Stop**
Le volet ajouté fait un mouvement

ETAPE F

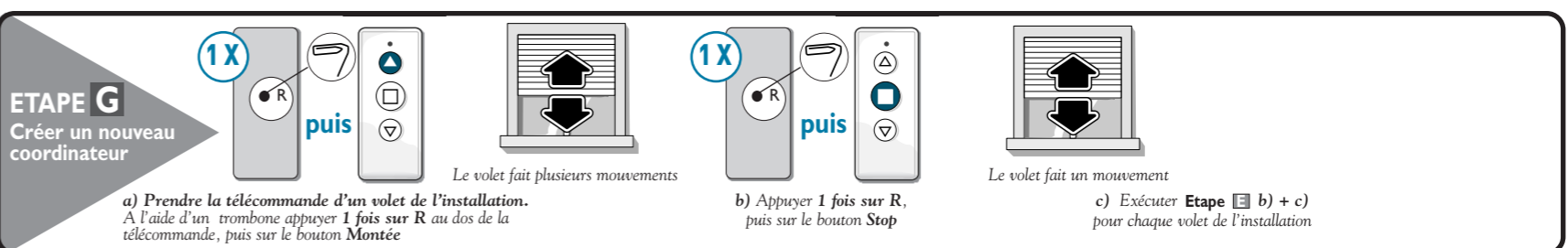
Rechercher le volet coordinateur



Prendre la télécommande d'un volet de l'installation. A l'aide d'un trombone, appuyer 2 fois sur **R**, au dos de la télécommande, puis en même temps sur les boutons **Montée** et **Descente**
Un des volets de l'installation fait plusieurs mouvements pendant 10 secondes : c'est le coordinateur
Répéter cette étape devant chaque volet de l'installation. Si aucun volet de l'installation ne fait de mouvement, vérifier le fonctionnement de chaque volet avec sa télécommande, puis exécuter Etape **G**

ETAPE G

Créer un nouveau coordinateur



a) Prendre la télécommande d'un volet de l'installation. A l'aide d'un trombone appuyer 1 fois sur **R** au dos de la télécommande, puis sur le bouton **Montée**
Le volet fait plusieurs mouvements
b) Appuyer 1 fois sur **R**, puis sur le bouton **Stop**
Le volet fait un mouvement
c) Exécuter Etape **E** b) + c) pour chaque volet de l'installation

ETAPE H

- Couper l'alimentation. Retirer une pile de la télécommande, appuyer sur le bouton **Stop** puis remettre la pile. Remettre l'alimentation, vérifier que le volet fonctionne. Vérifier l'alimentation du volet (Boîte de dérivation, disjoncteur), pas de groupe électrogène. Vérifier le branchement ; exécuter étape 2 (débrancher puis rebrancher). Couper l'alimentation pendant 5 secondes puis la remettre, si le volet fait un mouvement, exécuter Etape **D** a) puis Etape **D** f)
- Vérifier l'absence de vis dans les coulisses. Vérifier que la largeur des coulisses est identique de haut en bas. Vérifier que les coulisses sont dans le même alignement que le tablier.
- Le voyant clignote orange : changer les piles

CE INSTRUCTIONS DE SECURITE IMPORTANTES. AVERTISSEMENT - IL EST IMPORTANT POUR LA SECURITE DES PERSONNES DE SUIVRE CES INSTRUCTIONS. CONSERVEZ CES INSTRUCTIONS. ATTENTION, IL Y A RISQUE D'EXPLOSION SI LA BATTERIE EST REMPLACÉE PAR UNE BATTERIE DE TYPE INCORRECT. METTRE AU REBUT LES BATTERIES USAGÉES CONFORMÉMENT AUX INSTRUCTIONS.

Une installation incorrecte peut conduire à de graves blessures. Avant installation enlever et mettre hors service tout ce qui n'est pas nécessaire au fonctionnement motorisé.
- Ce moteur doit être installé et réglé par un installateur qualifié auquel ces instructions sont dédiées.
- Le couple et la durée de fonctionnement doivent être compatibles avec les caractéristiques du produit porteur.
- Pour tous les composants non fournis et nécessaires au bon fonctionnement de la motorisation veuillez vous référer au catalogue Profalux.
Si l'installation est commandée par un inverseur à contact maintenu :
- Celui-ci doit être installé avec vue sur le tablier à distance des parties mobiles, de préférence à une hauteur de moins de 1,30 mm conformément au règlement national concernant les personnes handicapées.
- Pour les moteurs intégrant une manœuvre de secours, l'organe de manœuvre doit être installé à une hauteur inférieure à 1,80 mm
- Pour le contrôle ou l'entretien des parties électriques, la fermeture doit être mise hors tension de manière sûre
Mises en garde Utilisateurs
- Ne pas laisser les enfants jouer avec les dispositifs de commande - Tenir la télécommande hors de portée des enfants.
- Examiner fréquemment l'installation afin de détecter tout signe d'usure ou d'endommagement des câbles. - Ne pas utiliser la fermeture si une réparation est nécessaire.
- Pour les fermetures qui peuvent être manœuvrées hors de vue du tablier, l'utilisateur doit prendre les mesures nécessaires pour empêcher toute manœuvre de la fermeture pendant les opérations d'entretien (nettoyage des vitres). - Pour le contrôle ou l'entretien des parties électriques, la fermeture doit être mise hors tension de manière sûre.

