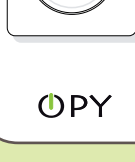


AJOUTER UN VOLET À LA TÉLÉCOMMANDE GÉNÉRALE NOÉ

Les télécommandes compatibles sont :



ou



+



OPY

UNO

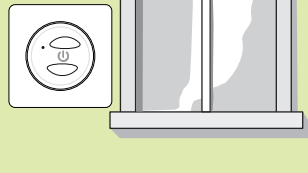
NOÉ



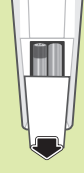
Munissez-vous d'un trombone

1

AJUSTER LE VOLET A 30 CM DE SON POINT HAUT



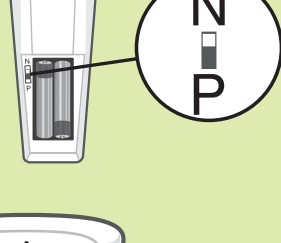
Prendre la télécommande générale Noé



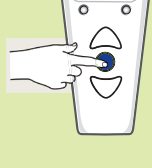
Déclipser le couvercle de protection des piles.

2

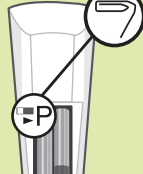
REPÉRER LE COMMUTATEUR N/P AU DOS DE LA TÉLÉCOMMANDE GÉNÉRALE NOÉ



a/ Appuyer sur le bouton "Retour", pour sélectionner le canal désiré.



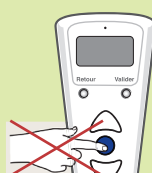
b/ Appuyer sur le bouton **Stop**, et **maintenir l'appui** pendant toute l'opération.



c/ Tout en maintenant l'appui sur le bouton **Stop**, à l'aide d'un trombone, positionner le commutateur sur **P**.



Compter 5 secondes

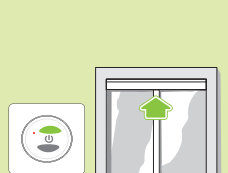


d/ Relâcher le bouton **Stop**.

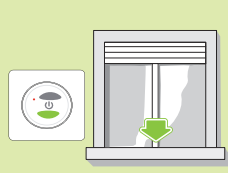


e/ Repositionner le commutateur sur **N**.

Avec la télécommande du volet



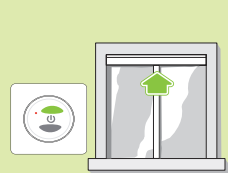
a/ Appuyer sur le bouton **Montée**, et laisser le volet s'arrêter de lui-même.



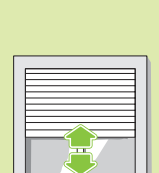
b/ Appuyer sur le bouton **Descente**, pendant 3 sec.



c/ Appuyer sur le bouton **Stop**.



d/ Appuyer sur le bouton **Montée**, et laisser le volet s'arrêter de lui-même.



LE VOLET À AJOUTER FAIT-IL UN MOUVEMENT ?

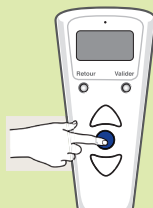
OUI

VOTRE VOLET A ÉTÉ AJOUTÉ AVEC SUCCÈS À LA TÉLÉCOMMANDE GÉNÉRALE NOÉ

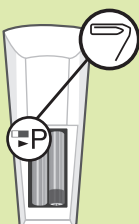
NON

Cliquez ici

- Répéter l'étape en respectant strictement les consignes



- a/ Appuyer sur le bouton **Stop**, et **maintenir l'appui** pendant toute l'opération.



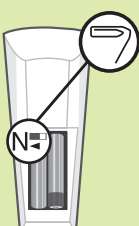
- b/ Tout en maintenant l'appui sur le bouton **Stop**, à l'aide d'un trombone, positionner le commutateur sur **P**.



Compter 5 secondes

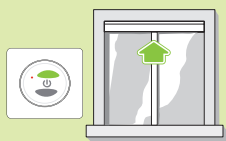


- c/ Relâcher le bouton **Stop**.

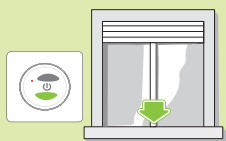


- d/ Repositionner le commutateur sur **N**.

- Avec la télécommande du volet



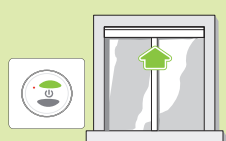
- a/ Appuyer sur le bouton **Montée**, et laisser le volet s'arrêter de lui-même.



- b/ Appuyer sur le bouton **Descente**, pendant 3 sec



- c/ Appuyer sur le bouton **Stop**.



- d/ Appuyer sur le bouton **Montée**, et laisser le volet s'arrêter de lui-même.



LE VOLET À AJOUTER FAIT-IL UN MOUVEMENT ?

OUI

VOTRE VOLET A ÉTÉ AJOUTÉ AVEC SUCCÈS À LA TÉLÉCOMMANDE GÉNÉRALE NOÉ

NON

CONTACTER NOUS

02 97 37 48 63