



EXTENSION  
5 à 7 ANS  
SUR PIÈCES  
MOTEUR



PIÈCES  
MAIN D'ŒUVRE  
DÉPLACEMENT



### Conception adaptée aux nouvelles techniques d'isolation :

- Caisson carré, faible encombrement (+ d'isolation devant le volet)
- Trappe de maintenance accessible par dessous
- Cornière support d'isolant en face avant (permet de maintenir l'isolant devant le volet)

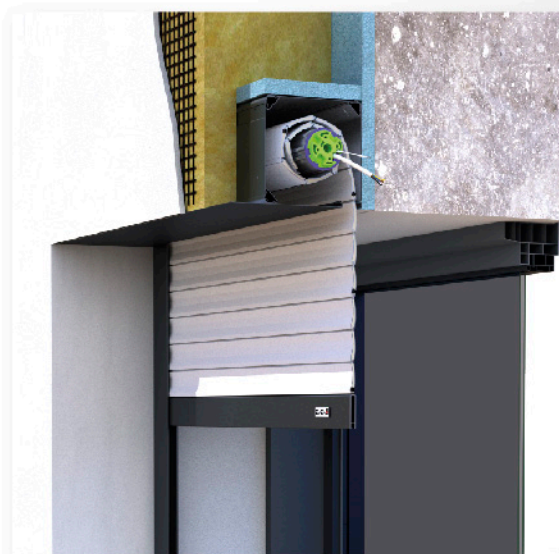
### Garantie de la norme NF

- La certitude d'un produit de qualité, contrôlé et certifié par un organisme officiel



**RÉNO** 

#### ► Cas de pose





## > Caractéristiques techniques

### ► Lames



### ► Classement au vent des lames

Alu Ev 39 et THR Lame Aluminium Profilé	Largeur Dos de Coulisse (mm)							
	1200	1500	1600	1900	2100	2200	2500	3000
Hauteur sous coffre mm	2250	V6	V5	V4	V4	V3	V2	V2
Hauteur sous coffre mm	1400	V6	V5	V5	V4	V4	V3	V2

### ► Manœuvres

Zuni R	✓
ZigBee	✓
Somfy IO	✓
Filaire	✓
TO	✗

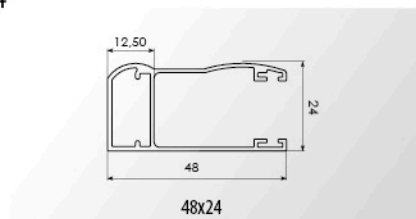
### ► Limite mini

	Electrique sans secours
LDC mini	407
HCC mini	400

### ► Limites d'utilisation des lames

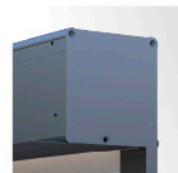
HA	700	800	900	1000	1100	1200	1300	1400	1500	1600	1700	1800	1900	2000	2100	2200	2300	2400	2500	2600	2700	2800	
750																							
850																							
950																							
1050																							
1150																							
1250																							
1350																							
1450																							
1550																							
1650																							
1750																							
1850																							
1950																							
2050																							
2150																							
2250																							
2350																							
2450																							
2550																							
2650																							
2750																							
2850																							
2950																							
3050																							

### ► Coulisses 48x24

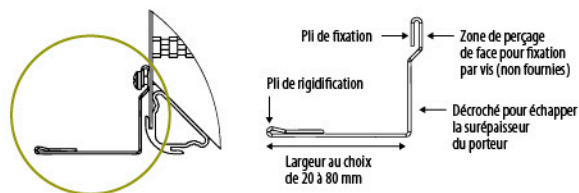


### ► Forme du caisson

Hauteur	Profondeur
132	137
155	157
170	170
205	205



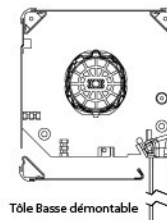
### ► Cornière (en option)



NB : pili de fixation à positionner au-dessus du porteur bas

### ► Trappe de visite

Trappe démontable par-dessous, collée au porteur pour conserver de la rigidité une fois démontée et permettre un remontage plus aisé. Démontage du moteur facilité



### ► Section des caissons

Alu Ev 39 et THR	
750	
850	
950	
1050	
1150	132
1250	
1350	
1450	
1550	
1650	
1750	
1850	
1950	155
2050	
2150	
2250	
2350	
2450	
2550	170
2650	
2750	
2850	
2950	205
3050	

### ► Commandes individuelles et générales

Voir page 60-61

### ► Nuancier

Voir page 78-79